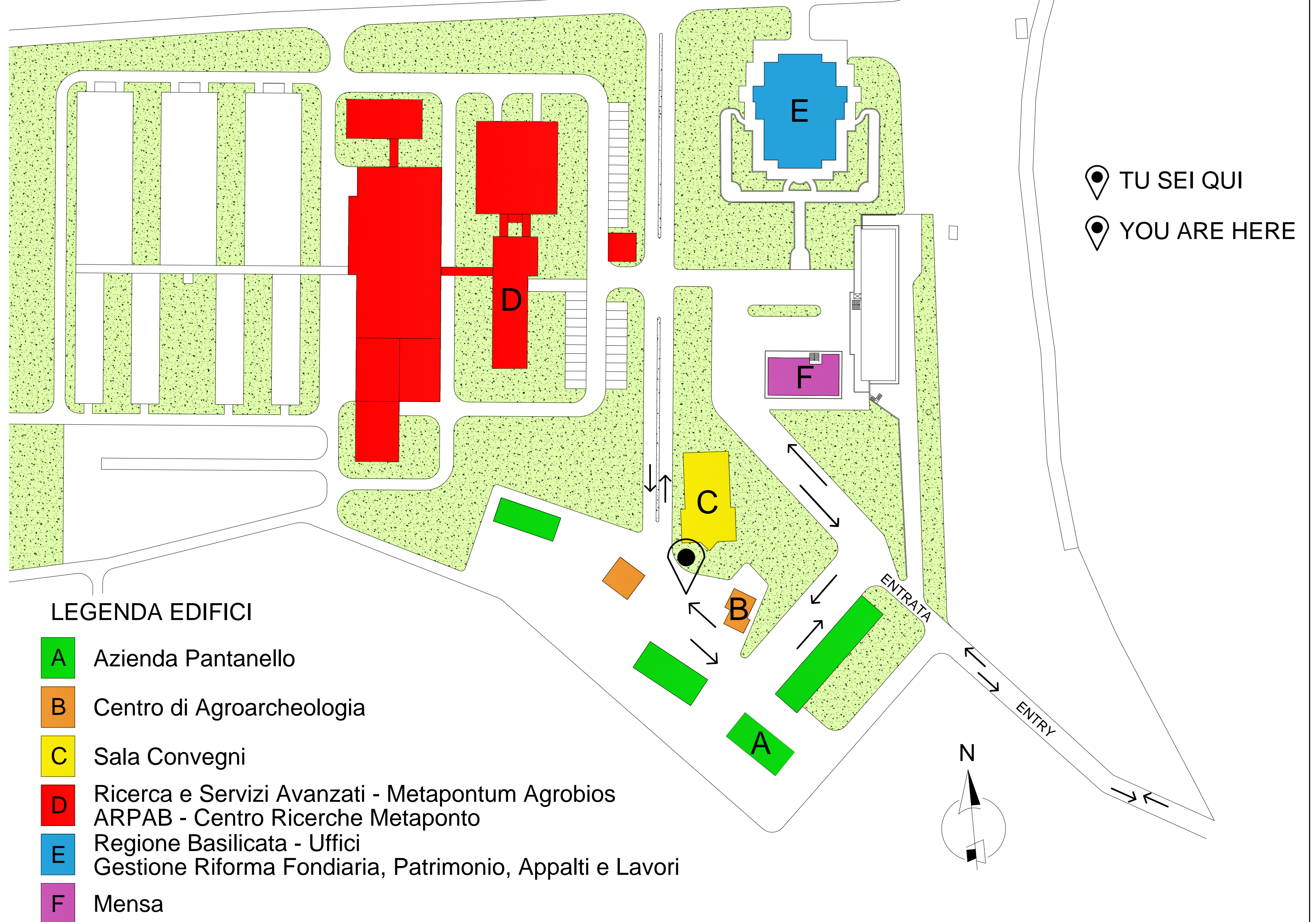
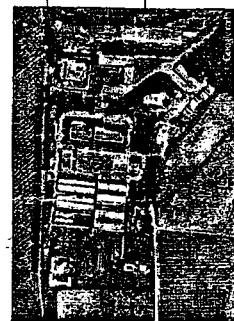
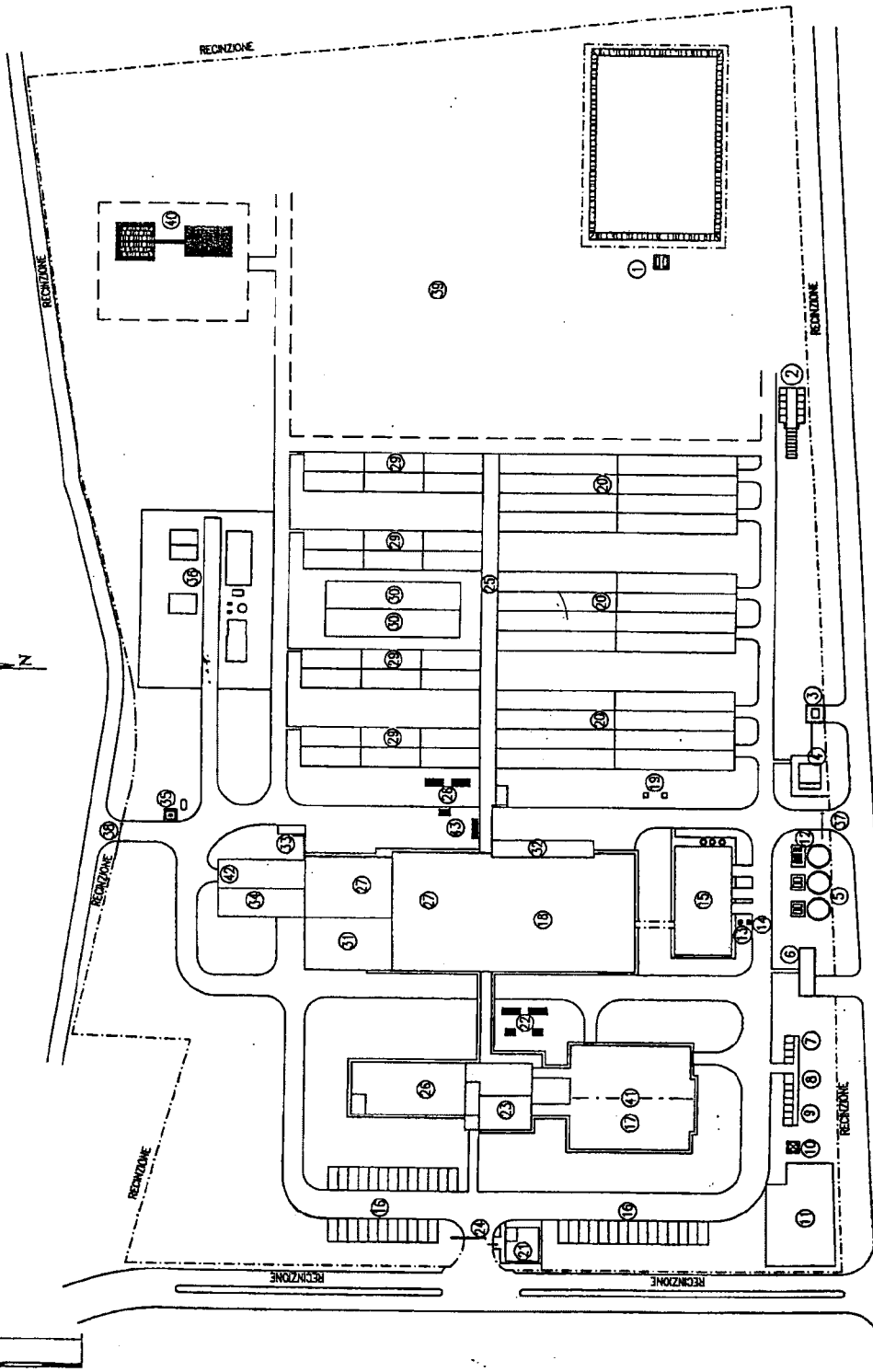
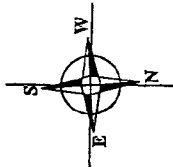


# CENTRO SPERIMENTALE PANTANELLO





CENTRO RICERCHE - ARPAB - ALSIA

S.S. 106 JONICA - Km 44,2 - 75010 - MEDONTO

## Planimetria generale

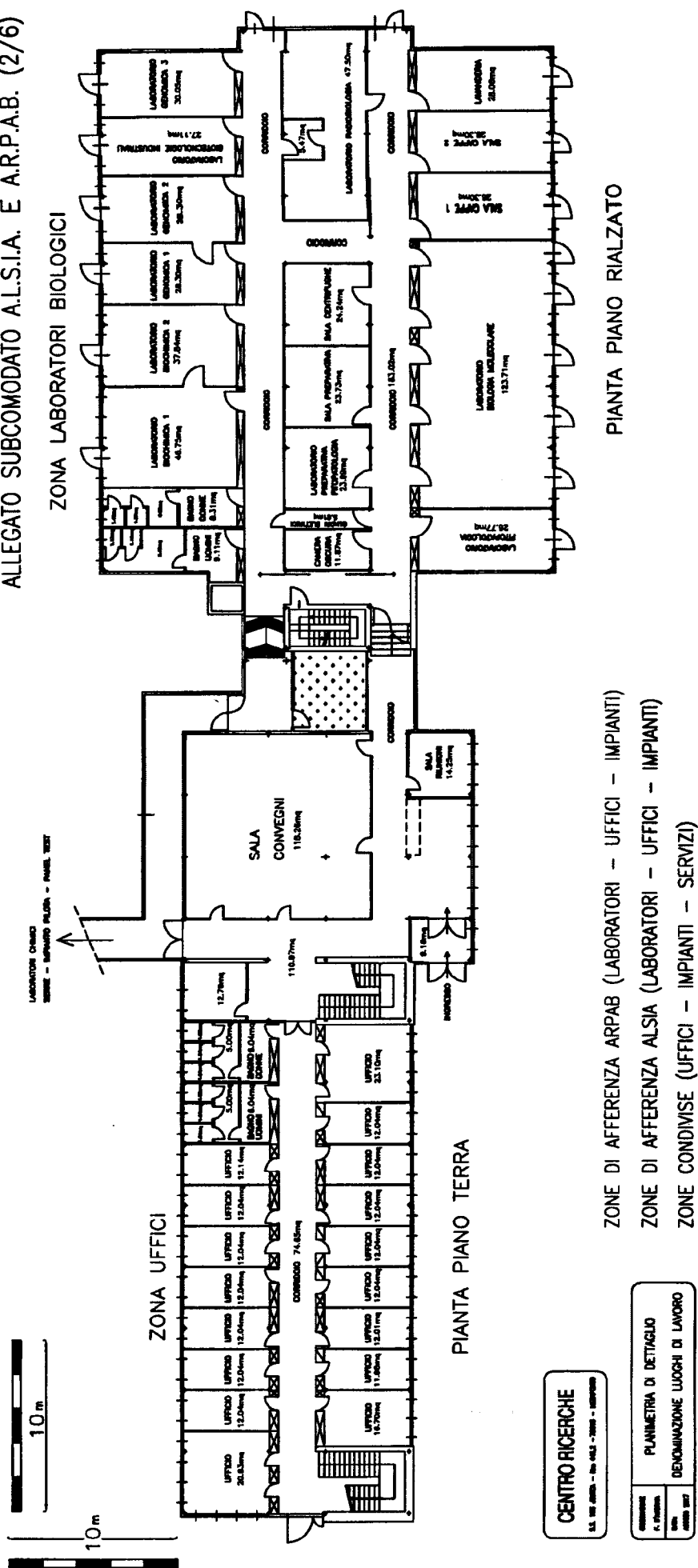
ZONE DI ATERENZA ARPAB (LABORATORI - UFFICI - IMPIANTI)  
 ZONE DI ATERENZA ALSIA (LABORATORI - UFFICI - IMPIANTI)  
 ZONE CONDIVISE (UFFICI - IMPIANTI - SERVIZI)

Designatore  
Ing. F. D'ANDREA

Data  
AGOSTO 2017

## LEGENDA

- ① EX VASCA RACCOLTA ACQUA DI IRRIGAZIONE+GRUPPO POMPE
- ② LISMETRI
- ③ ARRIVO GAS SNAH
- ④ CABINA DECOMPRESSIONE METANO
- ⑤ SERBATOI ACQUA DI POZZO E ACQUA POTABILE
- ⑥ CABINA ELETTRICA ENEL
- ⑦ DEPOSITO RIFIUTI (ARPAB ALSIA)
- ⑧ DEPOSITO SOLVENTI (ARPAB ALSIA)
- ⑨ DEPOSITO GAS COMPRESSI (ARPAB ALSIA)
- ⑩ EX DEPOSITO AZOTO LIQUIDO
- ⑪ STONE GARDEN
- ⑫ GRUPPO POMPE + SERBATOIO ACQUA ANTINCENDIO
- ⑬ SERBATOIO GASOLIO PER GRUPPO ELETTROGENO
- ⑭ ODORIZZATORE METANO
- ⑮ PALAZZINA SERVIZI (Power Center, Sala caldaie, Trattamento acque, Gruppo elettrogeno di emergenza, Compressori olio)
- ⑯ PARCHEGGI PER AUTO
- ⑰ ZONA LABORATORI BIOLOGICI (Piano rialzato)
- ⑱ ARCHIVIO ALSIA N. 2 - PANEL TEST - IMPIANTO PILOTA
- ⑲ LABORATORI ARPAB - OFFICINA
- ⑲ POZZI DI ACQUA DI FALDA
- ⑲ SERRE DI SPERIMENTAZIONE
- ⑲ PORTINERIA - SALETTA PRIMO SOCCORSO
- ⑲ IMPIANTI CONDIZIONAMENTO ESTIVO (Ufficio - Lab.ni biologici)
- ⑲ (Piano terra) INGRESSO, SALE RIUNIONI - (1° piano) UFFICI, EX BIBLIOTECA - (2° piano) IMPIANTI TRATTAMENTO ARIA (uffici), IMPIANTO TRATTAMENTO ARIA (Lab.ni biologici)
- ⑲ CANCELLO PRINCIPALE
- ⑲ CAPOSERRA
- ⑲ (Piano terra e 1° piano) ZONA UFFICI (ARPAB ALSIA)
- ⑲ ZONA LABORATORI CHIMICI
- ⑲ IMPIANTI PER IL CONDIZIONAMENTO ESTIVO (Lab.ni chimici)
- ⑲ SERRE DI RICERCA
- ⑲ SERRE IN STRUTTURA LEGGERA
- ⑲ TETTOIA - CELLE FRIGO - PARCHEGGIO AUTO DI SERVIZIO
- ⑲ IMPIANTO TRATTAMENTO ARIA (Lab.ni chimici)
- ⑲ TETTOIA IMPIANTO PILOTA
- ⑲ DEPOSITO GAS COMPRESSI
- ⑲ SERRE DI VEGETAZIONE
- ⑲ EX STAZIONE GASOLIO
- ⑲ IMPIANTO DEPURAZIONE ACQUE
- ⑲ INGRESSO SECONDARIO LATO NORD
- ⑲ INGRESSO SECONDARIO LATO SUD
- ⑲ CAMPI SPERIMENTALI
- ⑲ BABY PARKING CON PISCINA
- ⑲ SEMINTERRATO 1 (Archivio ALSIA N. 1 - Cella climatizzata - Filatoni - Cella frigo - Archivio ARPAB)
- ⑲ SEMINTERRATO 2 (Centro di Saggio - Deposito Agronomico - Deposito Laboratori chimici)
- ⑲ RACCOLTA RSU DIFFERENZIATA

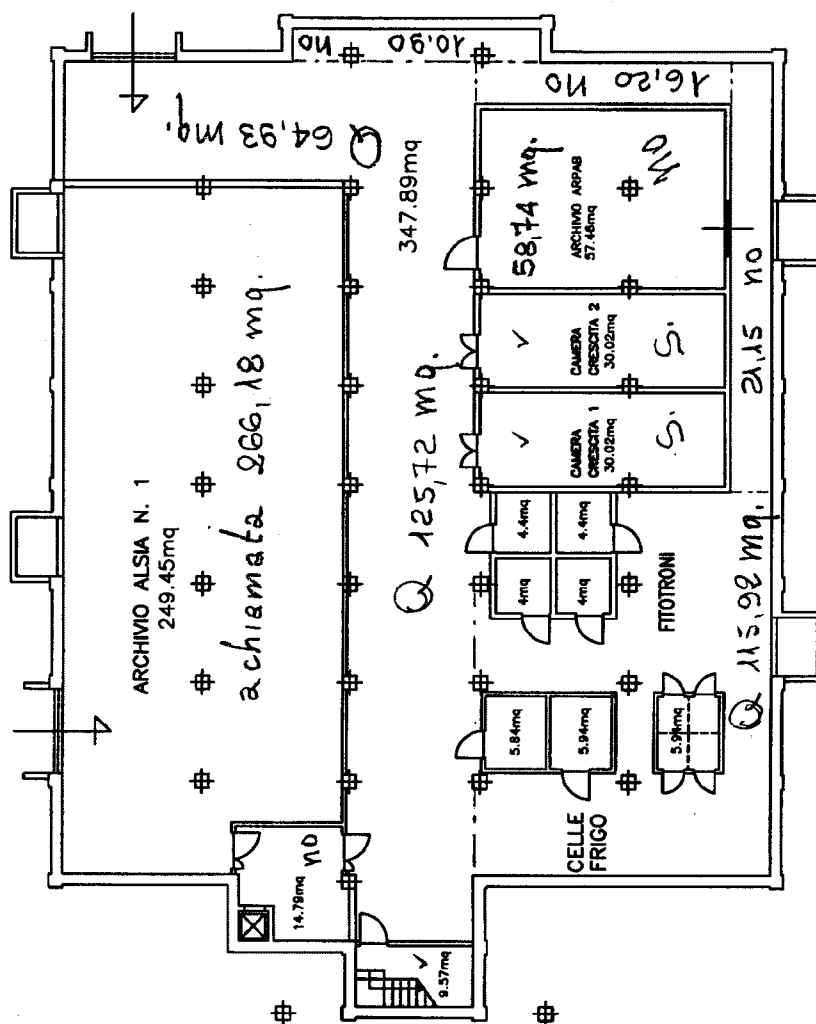




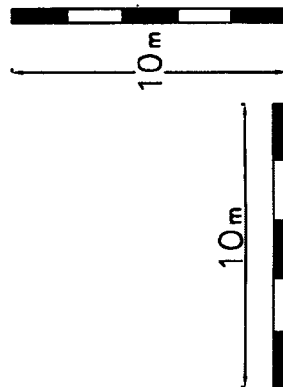
# ALLEGATO SUBCOMODATO A.L.S.I.A. E A.R.P.A.B. (3/6)

<p><b>CENTRO RICERCHE</b> S.S. 100 ARONA - Km 44,3 - 72010 - MEDA</p>	<p>PROGETTO P. DIAMANTI DATA AGOSTO 1977</p> <p>PLANIMETRIA DI DETTAGLIO DENOMINAZIONE LUOGHI DI LAVORO</p>
---	---

ZONE DI AFFERENZA ARPAB (LABORATORI - UFFICI - IMPIANTI)  
 ZONE DI AFFERENZA ALSIA (LABORATORI - UFFICI - IMPIANTI)  
 ZONE CONDIVISE (UFFICI - IMPIANTI - SERVIZI)



ZONA LABORATORI BIOLOGICI PIANO SEMINTERRATO 1

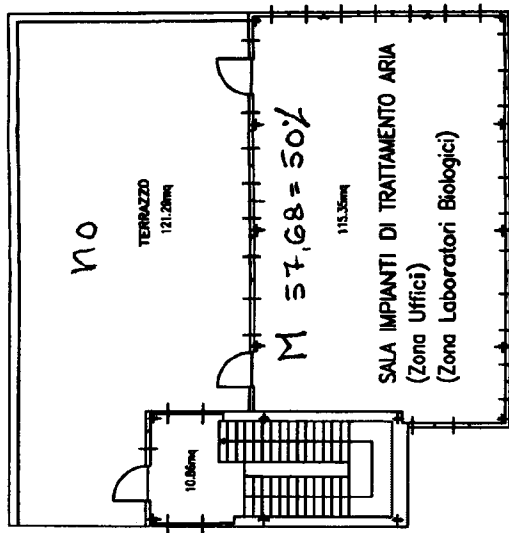
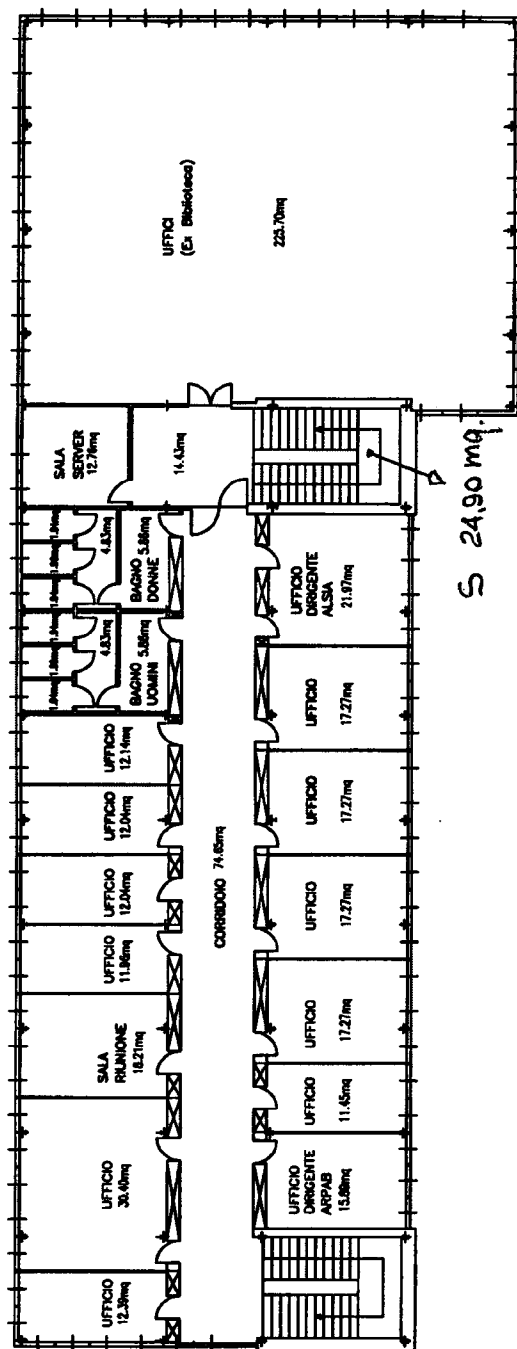


# ALLEGATO SUBCOMODATO A.L.S.I.A. E A.R.P.A.B. (4/6)

ZONA UFFICI

PIANTA PIANO PRIMO

PIANTA PIANO SECONDO  
ZONA IMPIANTI TRATTAMENTO ARIA



CENTRO RICERCHE

S.S. 106 ROMA - Km 44.3 - 75010 - MEDAPORE

PLANIMETRIA DI DETTAGLIO

DENOMINAZIONE LUOGHI DI LAVORO

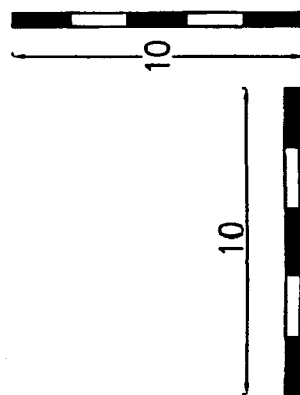
REDAZIONE  
F. FAVAZZA

DATA  
AGOSTO 2017

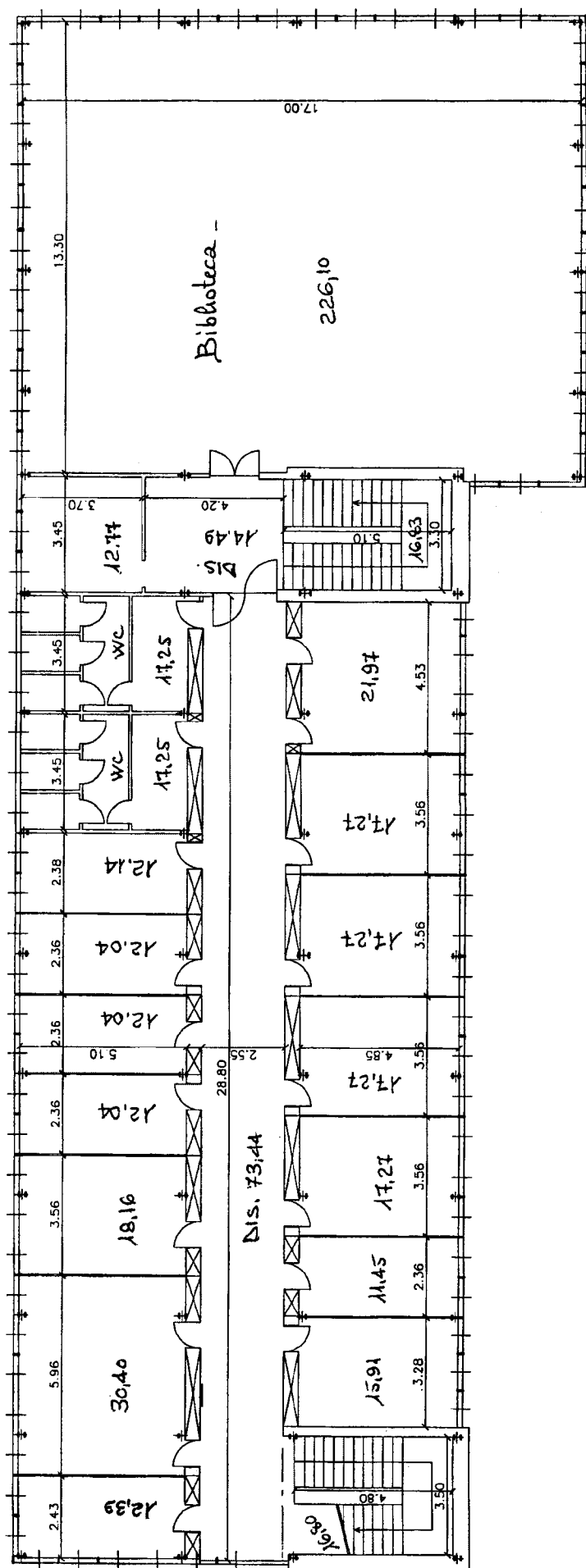
ZONE DI AFFERENZA ARPAB (LABORATORI - UFFICI - IMPIANTI)

ZONE DI AFFERENZA ALSIA (LABORATORI - UFFICI - IMPIANTI)

ZONE CONDIVISE (UFFICI - IMPIANTI - SERVIZI)



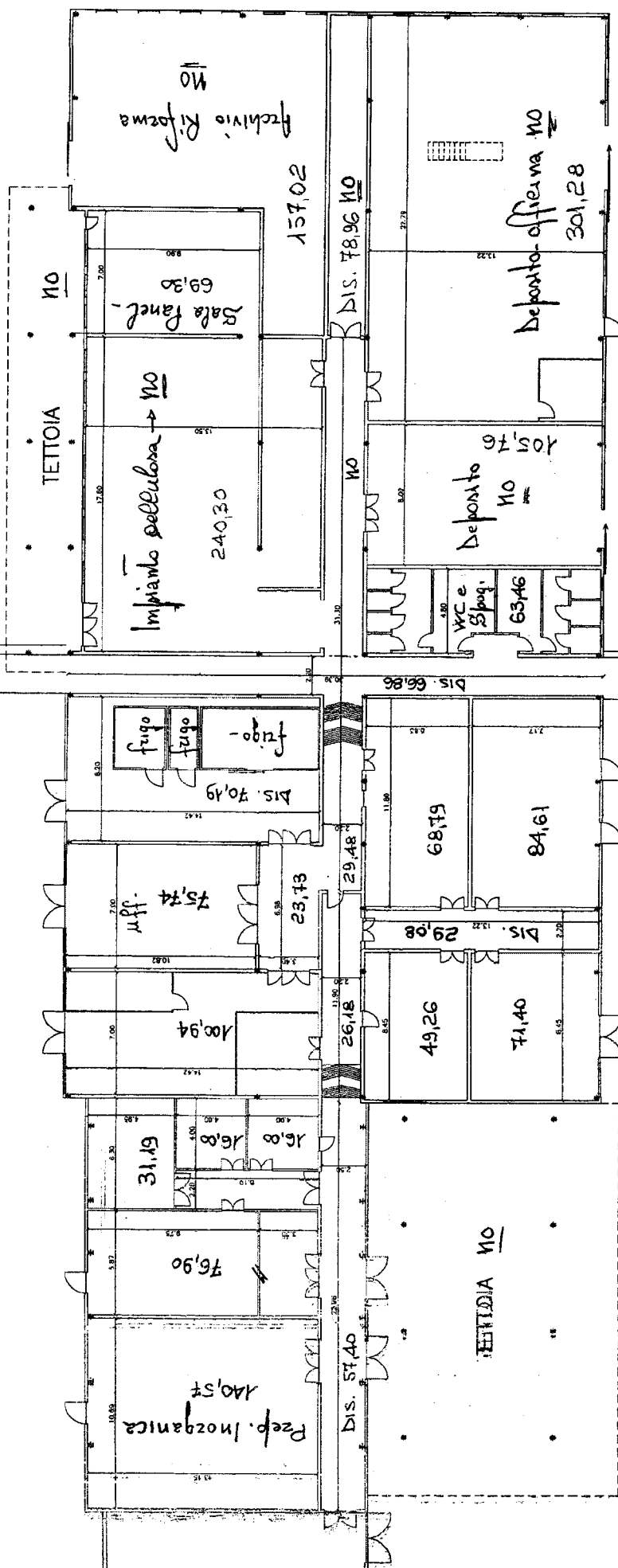
## PIANTA PIANO PRIMO







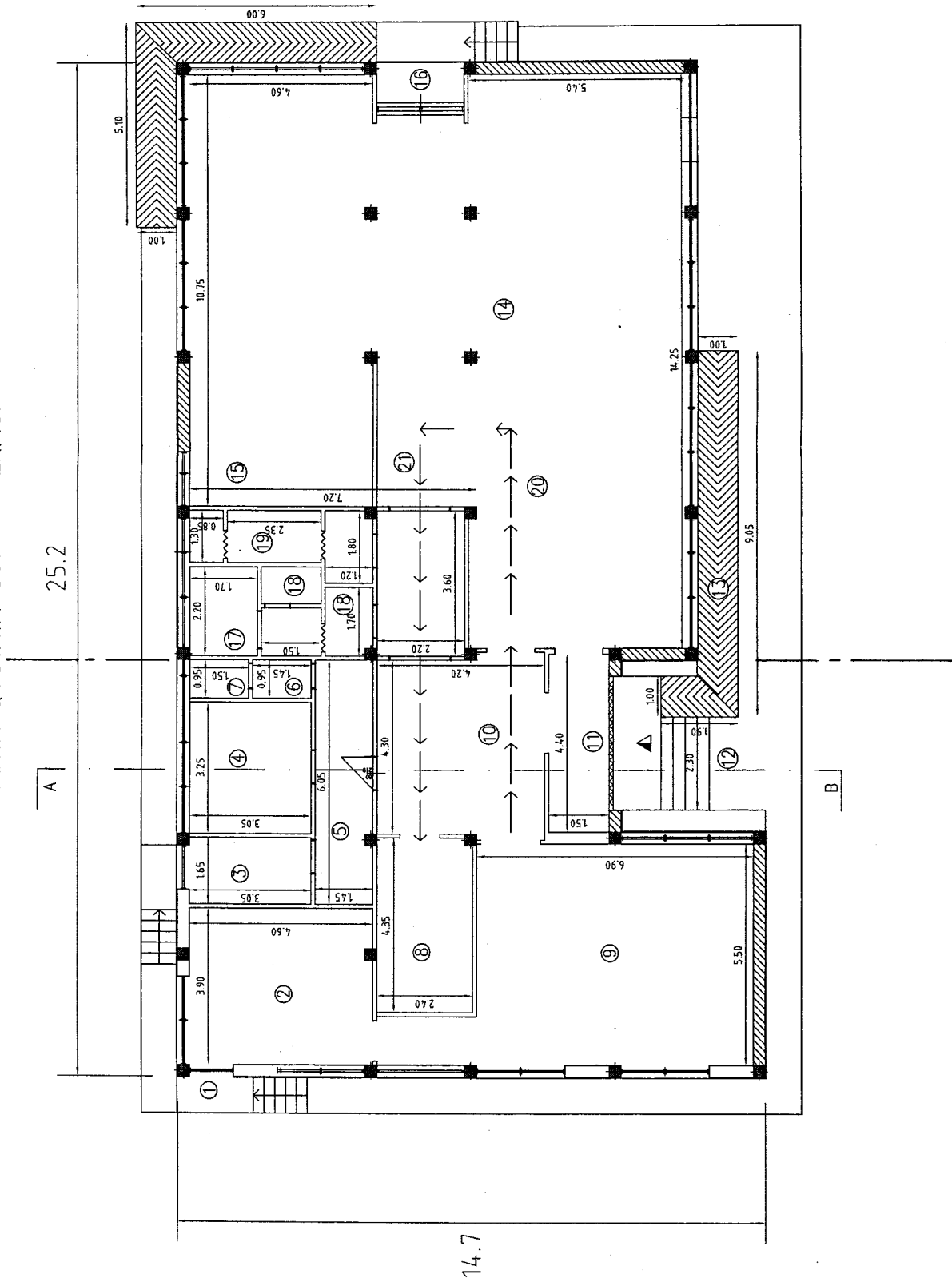
## PIANO TERRA







# PIANTA QUOTATA CON SUPERFICI

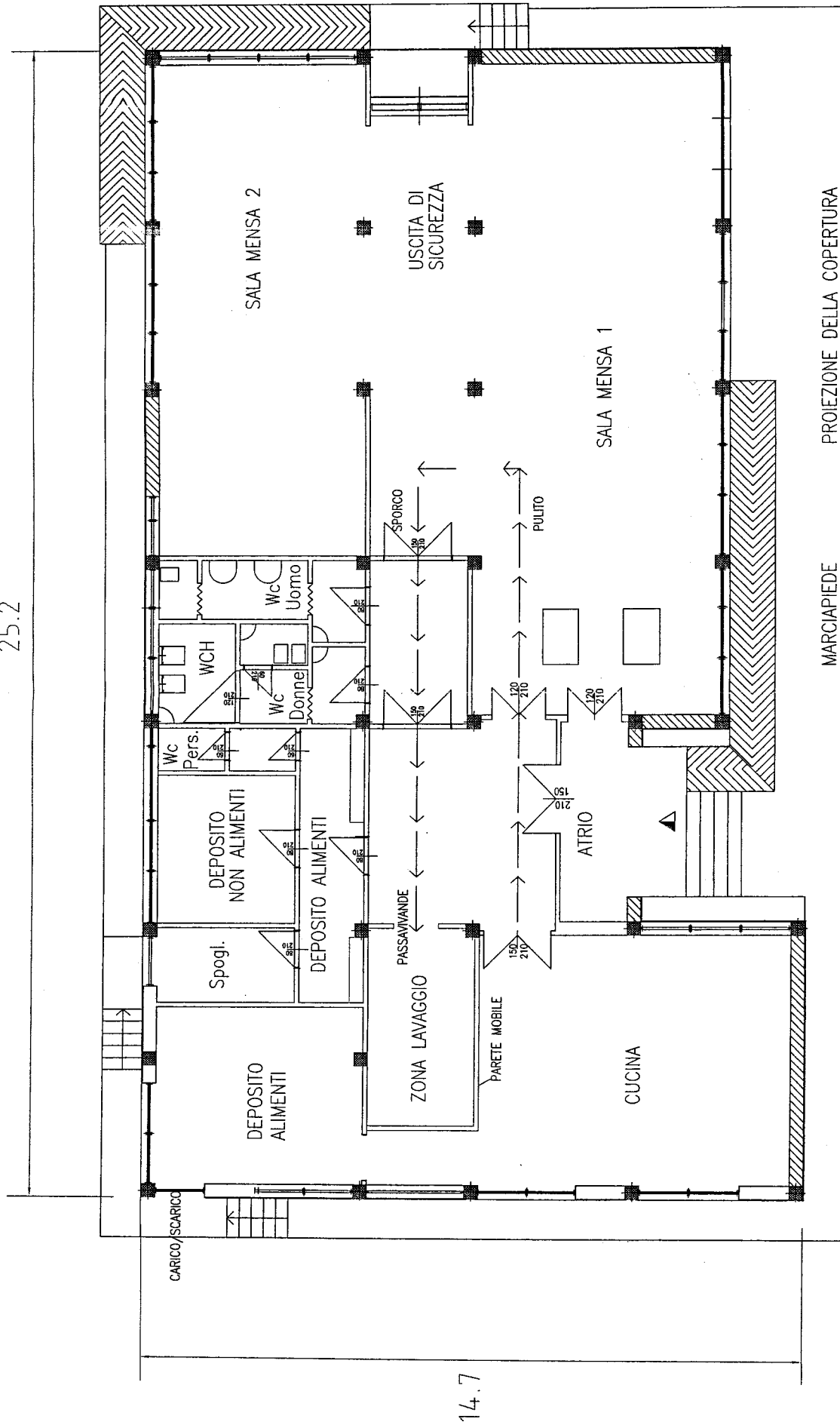


## LEGENDA:

- ① CARICO/SCARICO
- ② DEPOSITO ALIMENTI MQ=17,94
- ③ SPOGLIAIO MQ=5,03
- ④ DEPOSITO NON ALIMENTI MQ=9,91
- ⑤ DEPOSITO ALIMENTI MQ=8,70
- ⑥ ANTICWC PERSONALE MQ=1,40
- ⑦ WC PERSONALE MQ=1,40
- ⑧ ZONA LAVAGGIO MQ=10,40
- ⑨ CUCINA MQ=38,65
- ⑩ DISIMPEGNO MQ=10,57
- ⑪ ATRIO MQ=6,60
- ⑫ GRADINI ACCESSO
- ⑬ RAMPA PER DISABILI
- ⑭ SALA MENSA MQ=149,00
- ⑮ ANGOLO BAR
- ⑯ USCITA DI SICUREZZA
- ⑰ WC DISABILI MQ=3,74
- ⑱ WC DONNE MQ=3,92+1,35
- ⑲ WC UOMINI MQ=5,30+1,10
- ⑳ PERCORSO PULITO
- ㉑ PERCORSO SPORCO

# PIANTA CON DESTINAZIONI D'USO

25.2



14.7

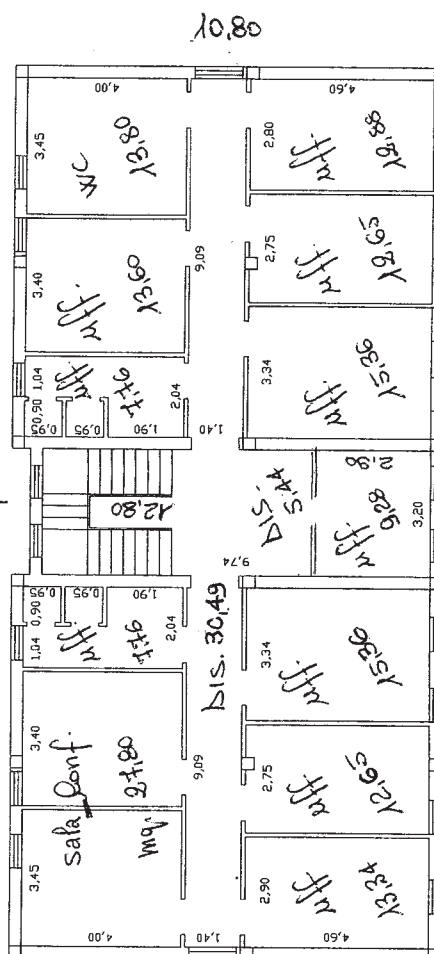
## PIANTA PIANO TERRA

0223

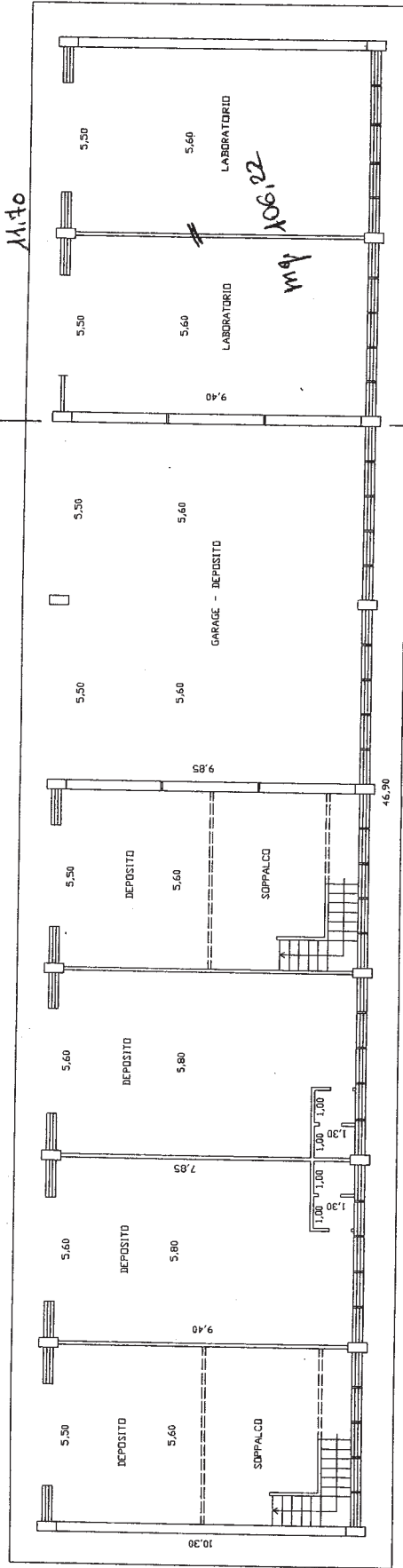


## PIANTA PIANO PRIMO

22.38

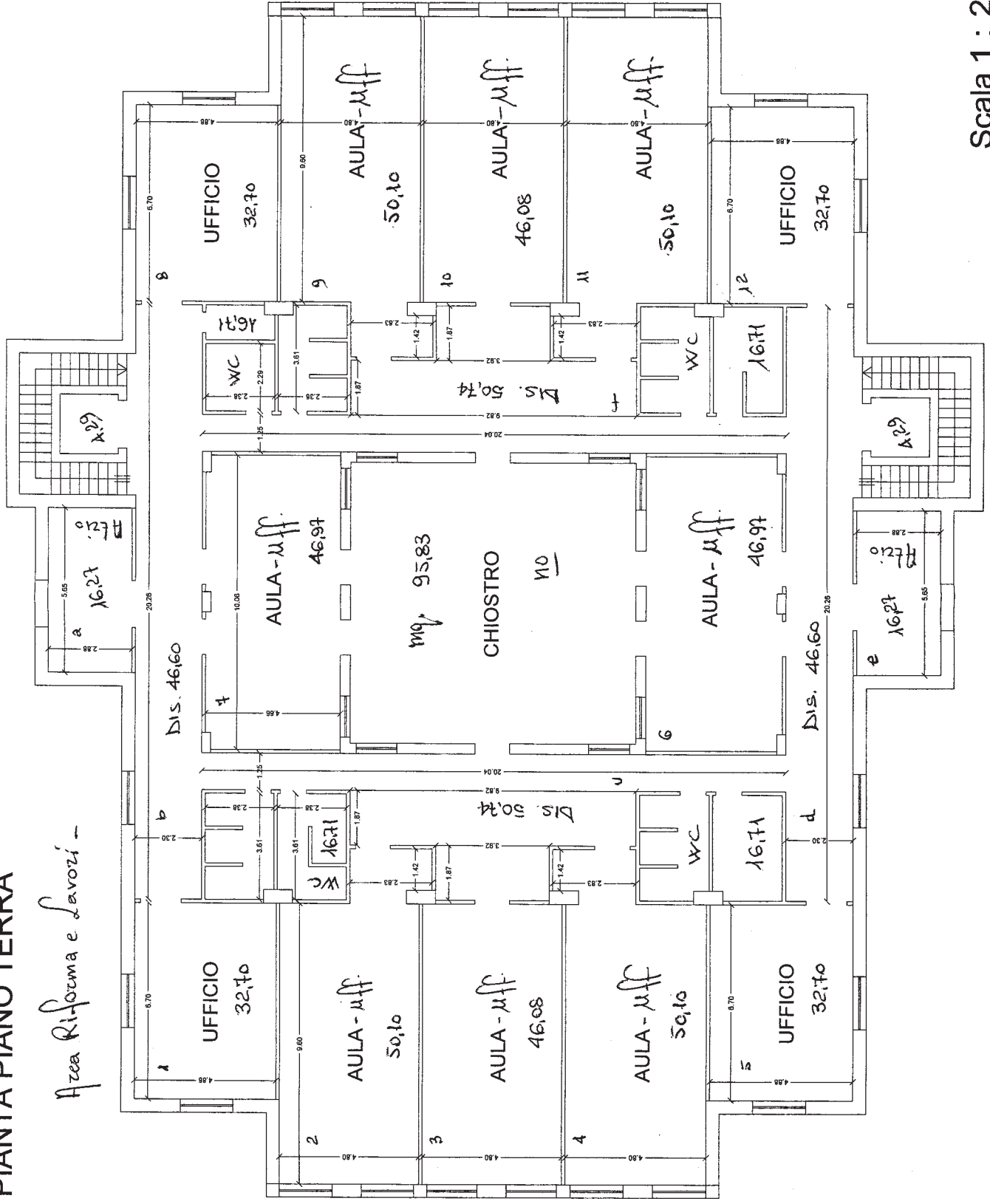


PIANTA PIANO TERRA



# PIANTA PIANO TERRA

Aree Riforma e Lavori -



Scala 1 : 200

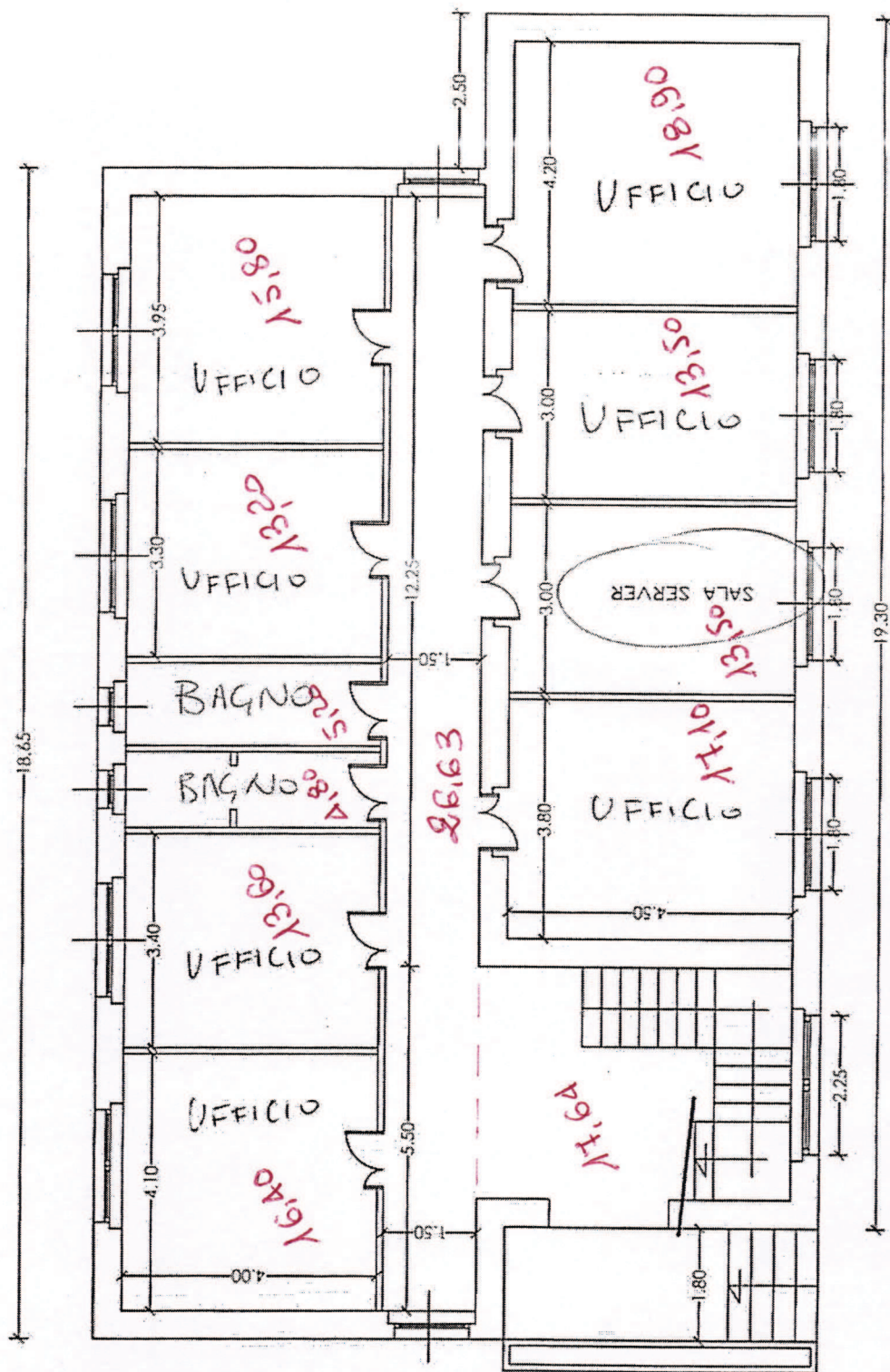


Regione Baricata -

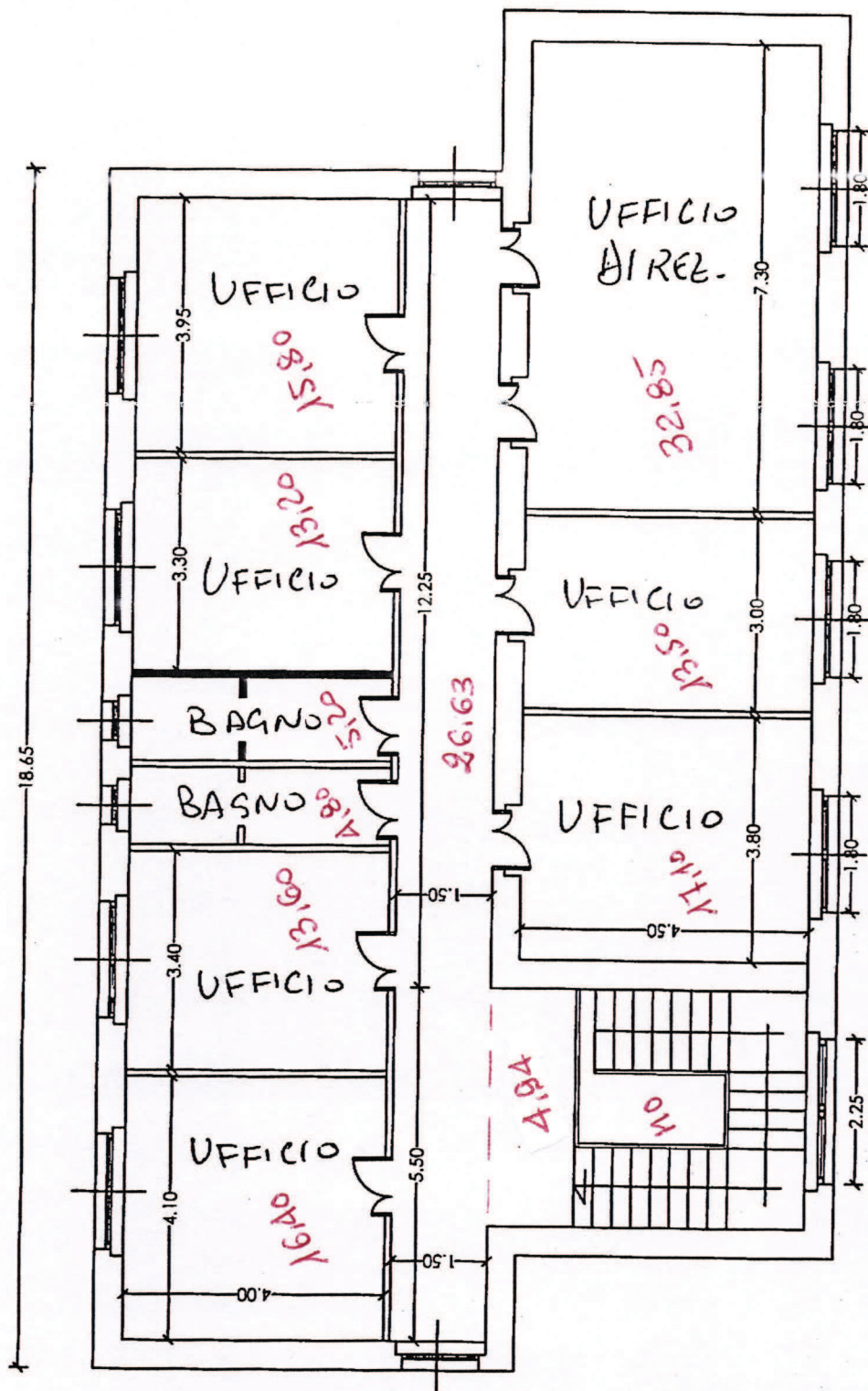


postaz.  
custode

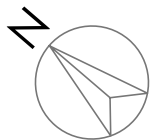
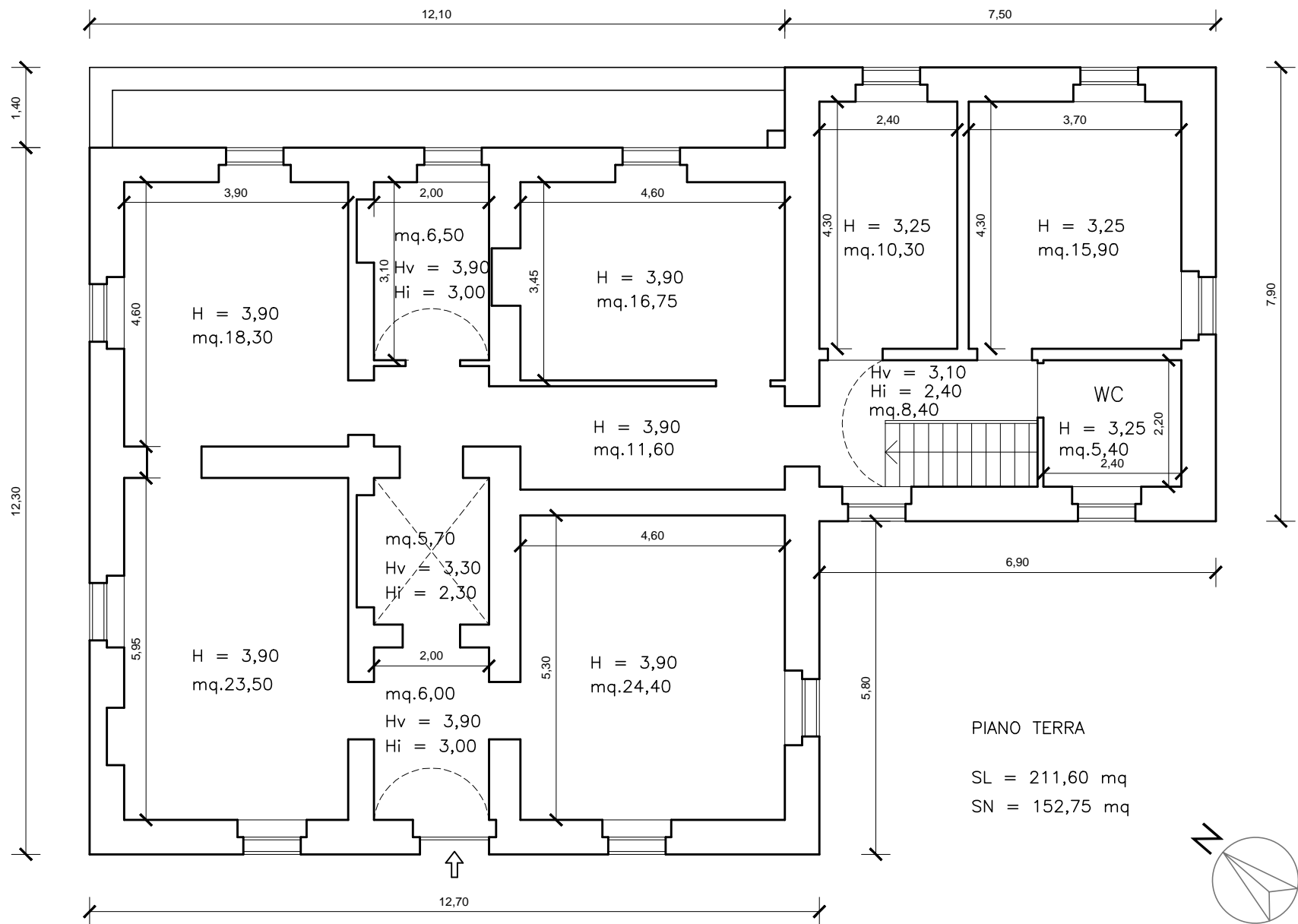
CED



PIANTA PIANO TERRA



PIANTA PIANO PRIMO



Scala 1:100

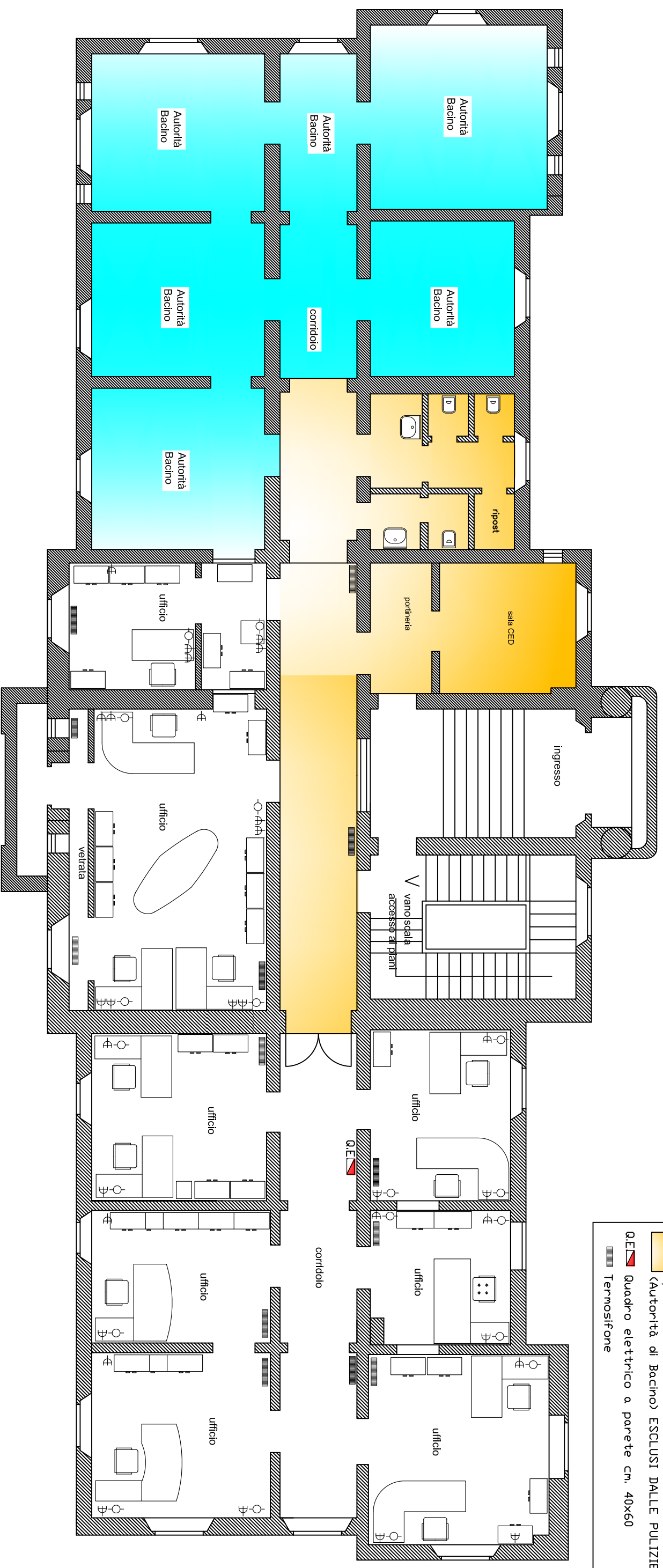


LOCALI ALSIA (old pulire)

Sup. netta mq. 190,36





# Corso Umberto

accesso da C.so Umberto

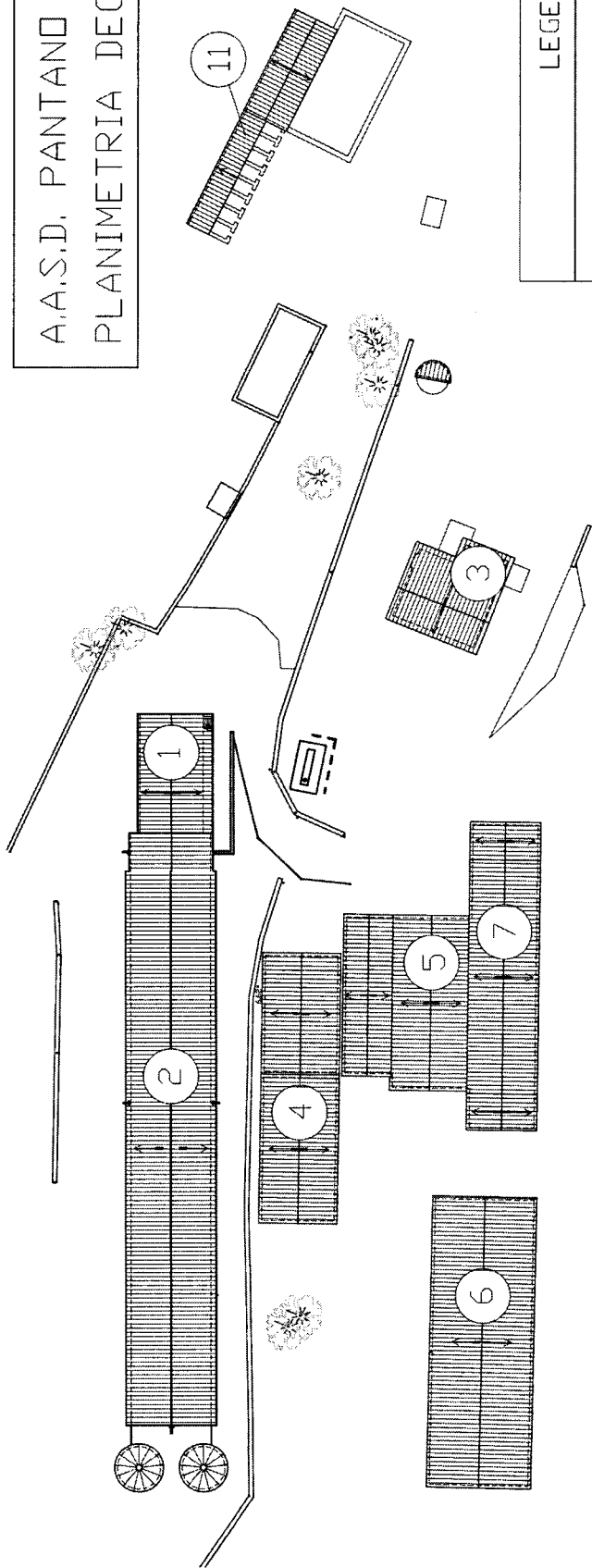


Via Vaccaro

**LEGENDA**

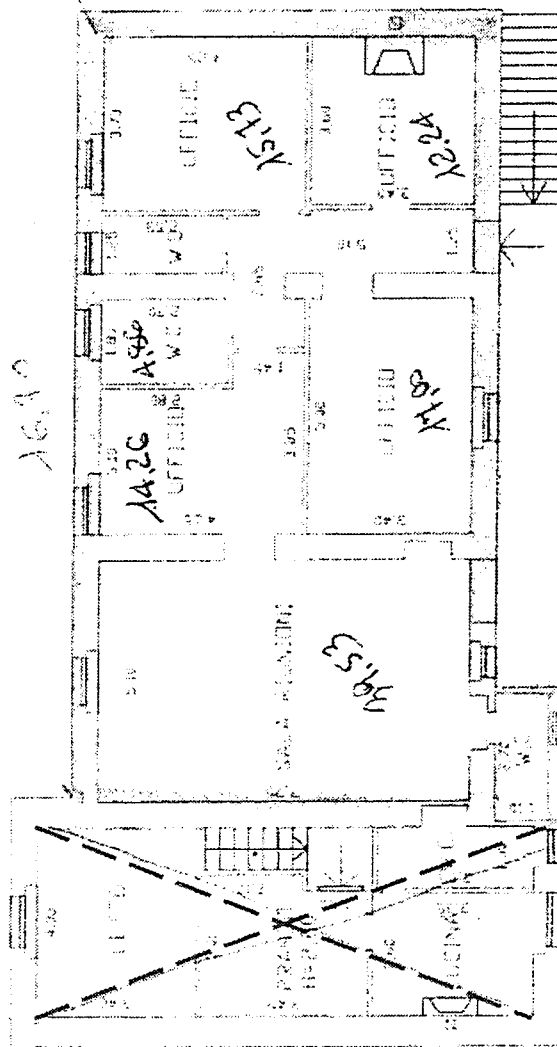
-  Uffici AUTORITA' DI BACINO
-  Spazi in comune con altro Ente (autorità di Bacino) ESCLUSI DALLE PULIZIE
-  Q.E. Quadro elettrico a parete cm. 40x60
-  Termosifone

A.A.S.D. PANTANO DI PIGNOLA  
PLANIMETRIA DEGLI IMMOBILI



LEGENDA	
①	UFFICI attuali
②	VECCHIA STALLA
③	PALAZZINA ex uffici
④	VECCHI UFFICI
⑤	GARAGE
⑥	TETTOIA FORAGGIO
⑦	EX CASEIFICIDIO - ARCHIVIO attuale
⑧	STALLI
⑨	VECCHIA SALA MUNGITURA
⑩	CABINA ELETTRICA
⑪	VECCHIA PORCILAIA

1 1

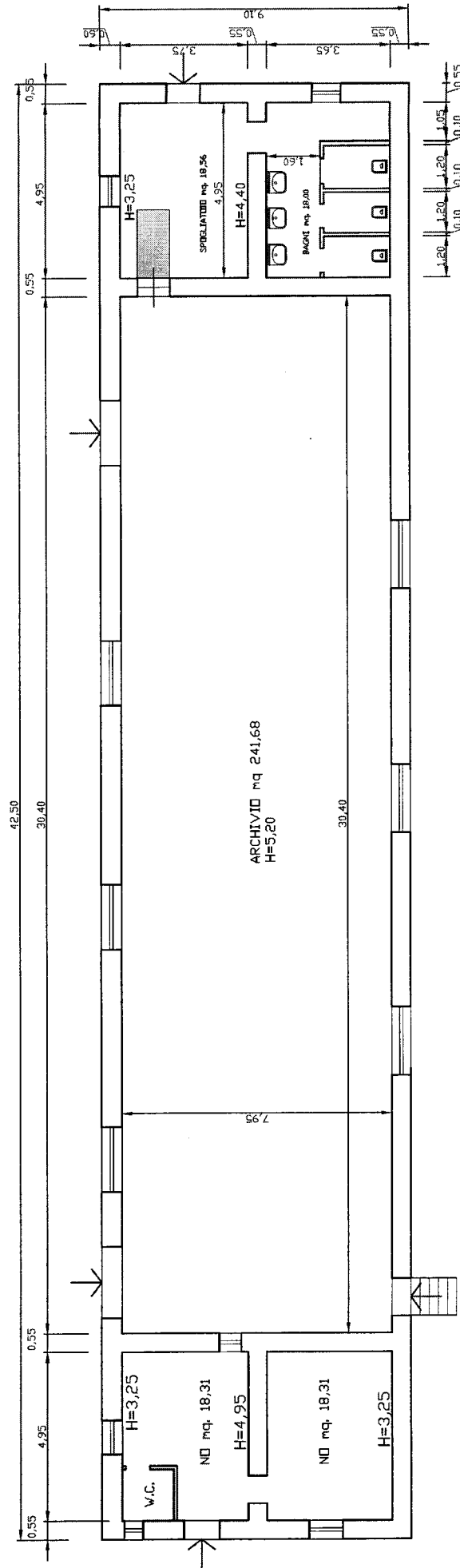


**Figure 1**

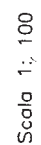
3  
—  
5  
—  
6  
—  
7

RECEIVED - 1967 APR 20 10 40 AM

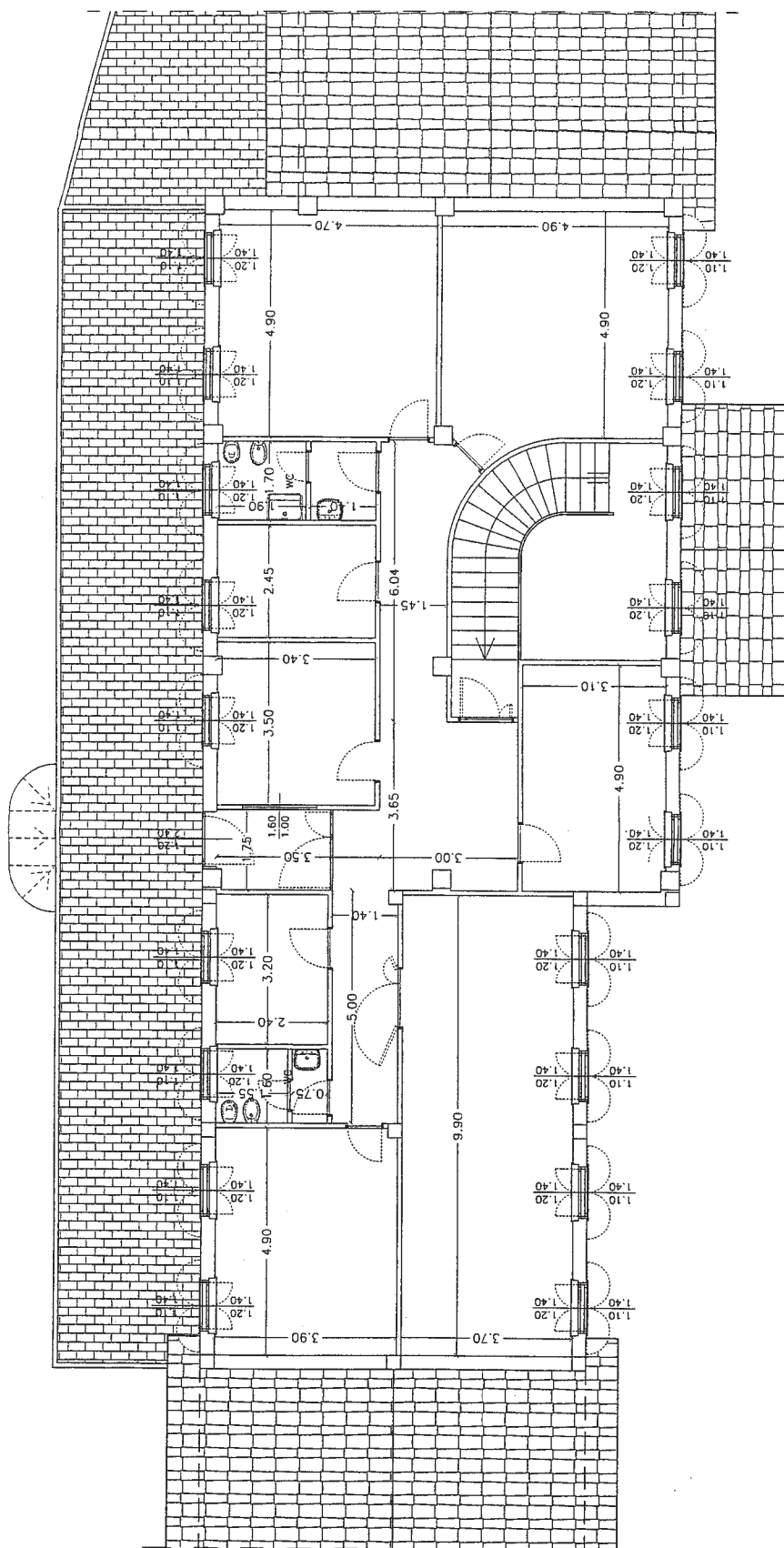
## AASD PANTANO DI PIGNOLA



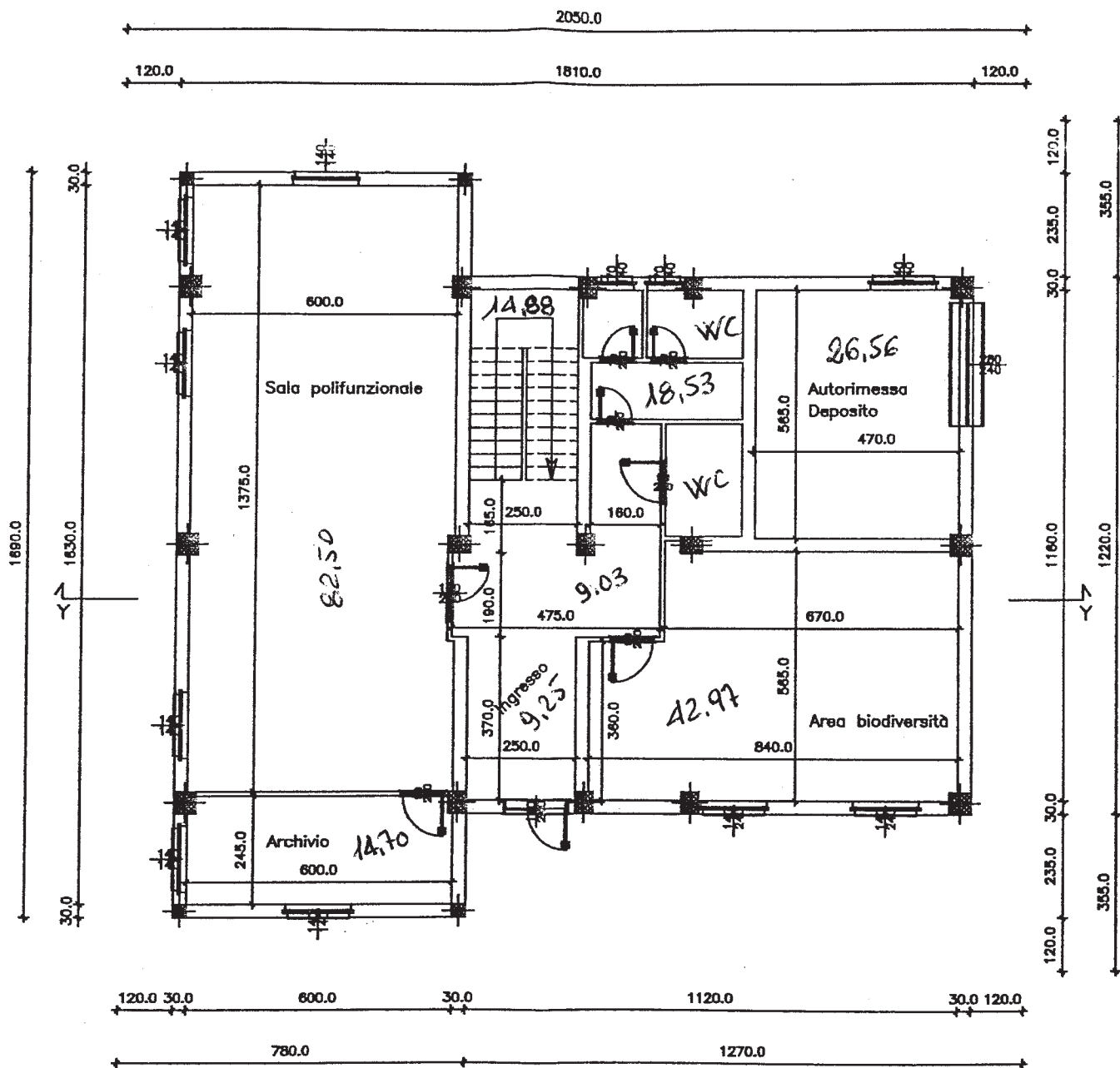








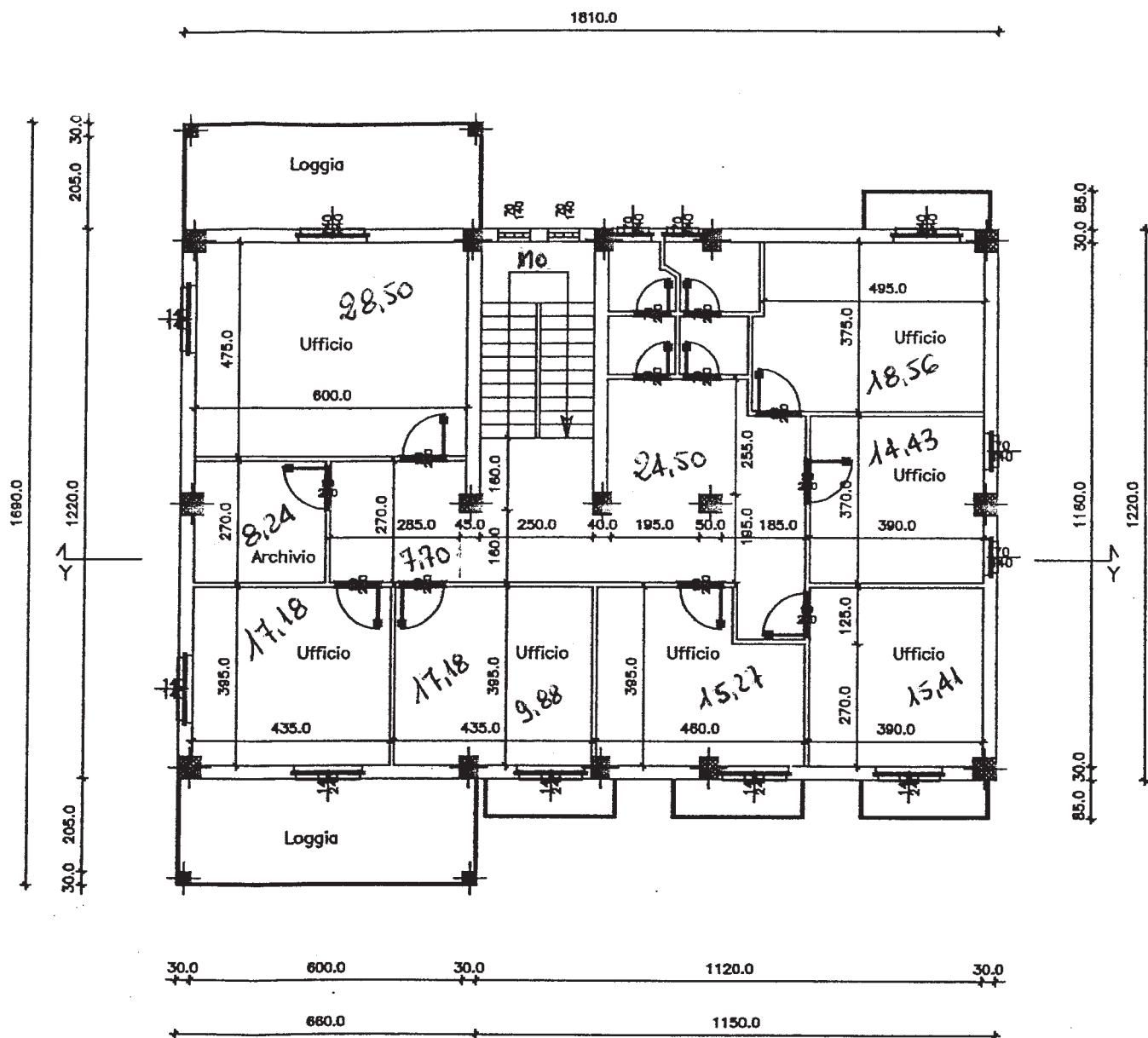
LIVELLO UFFICI



## PIANTA PIANO RIALZATO

Su = mq 218,40

Scala 1:200



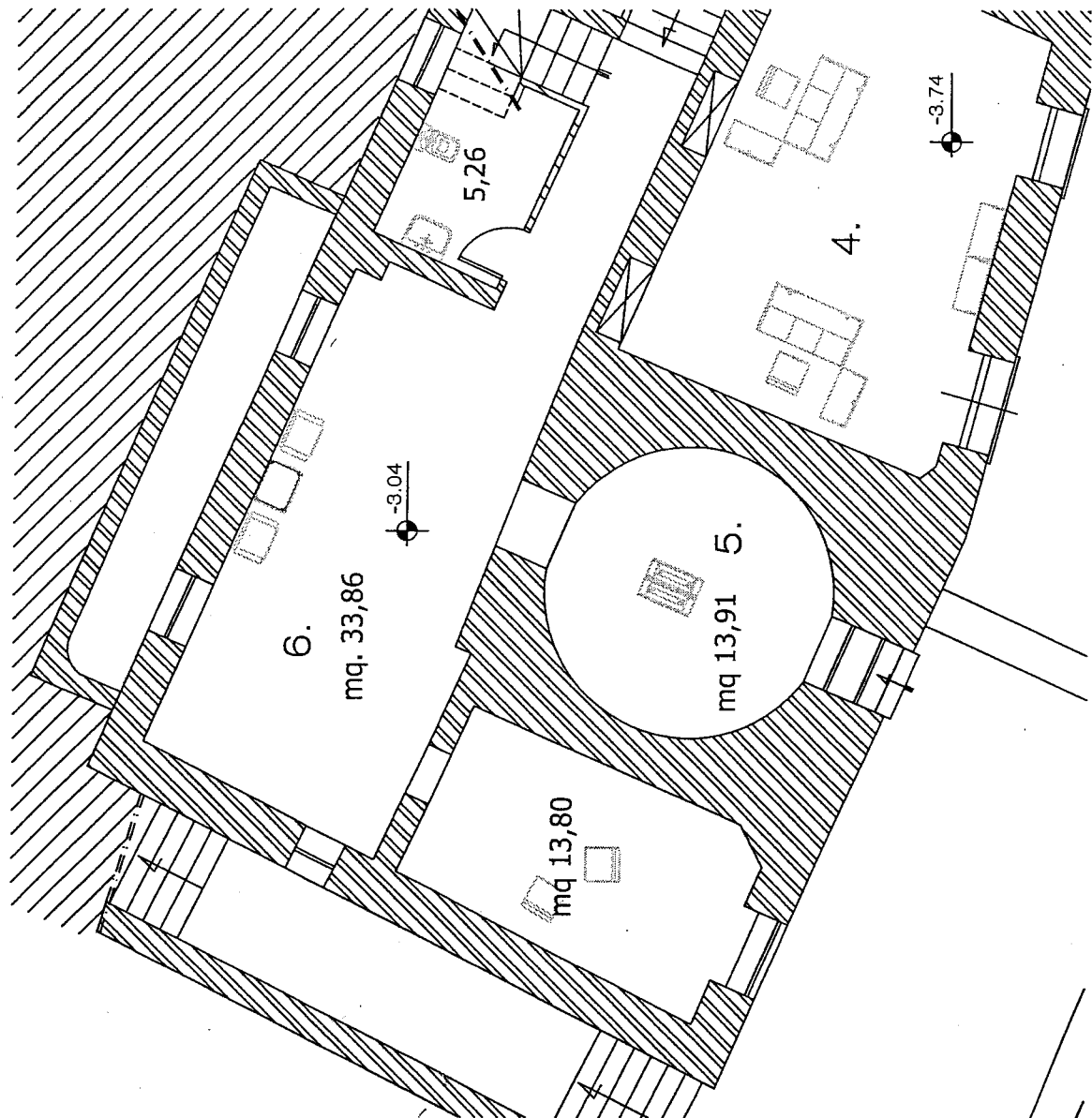
## PIANTA PIANO PRIMO

Su = mq 191,85

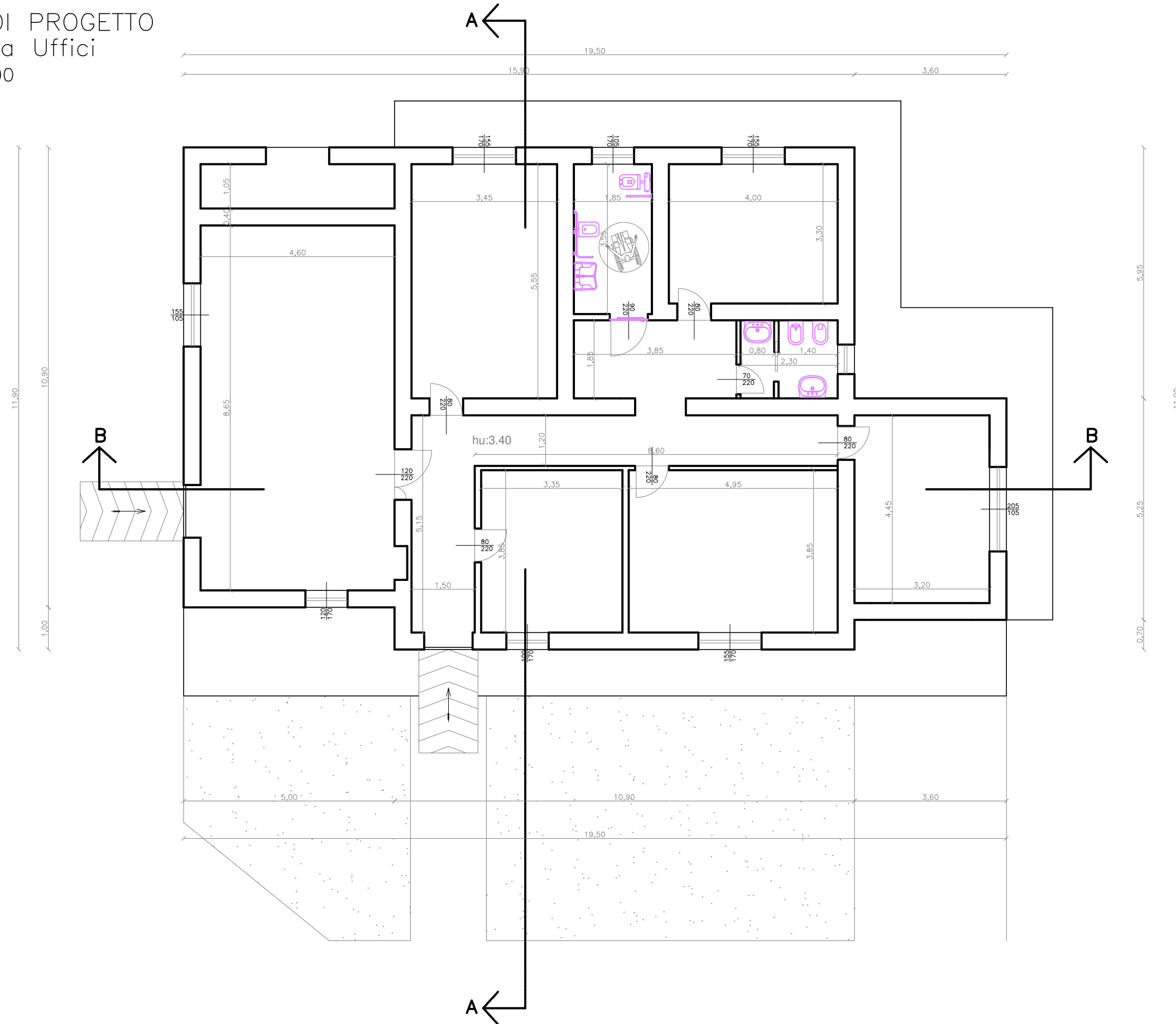
Scala 1:200

Balconi = mq 36,20

14. Villa Nitti - Maratea.

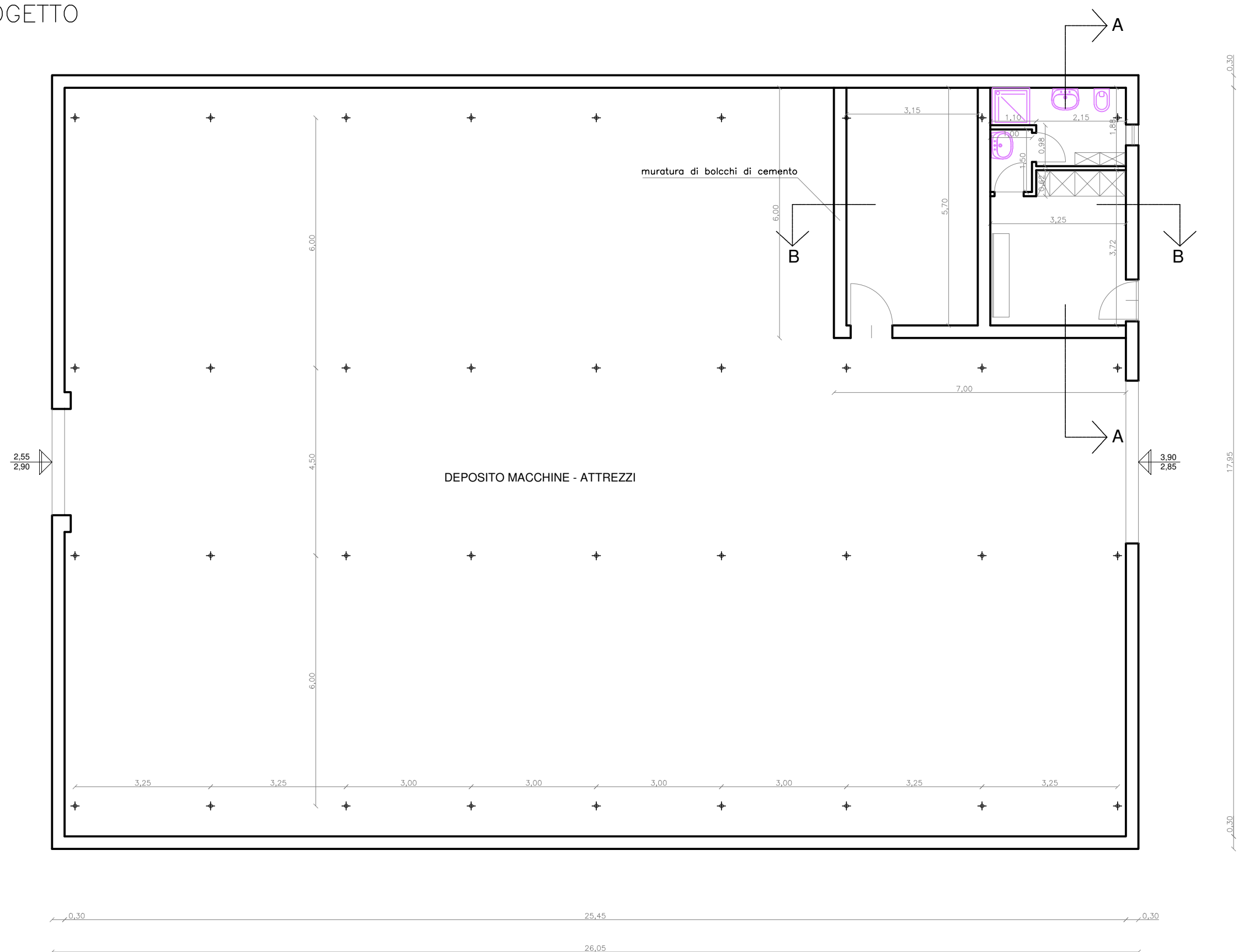


STATO DI PROGETTO  
Palazzina Uffici  
Scala 1:100



DEPOSITO FITOFARMACI E SPOGLIATOIO  
STATO DI PROGETTO

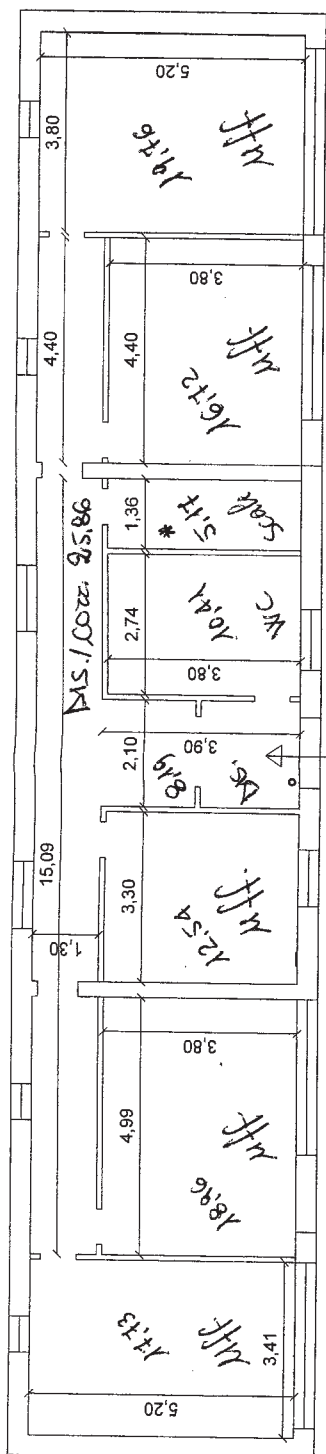
Scala 1:100



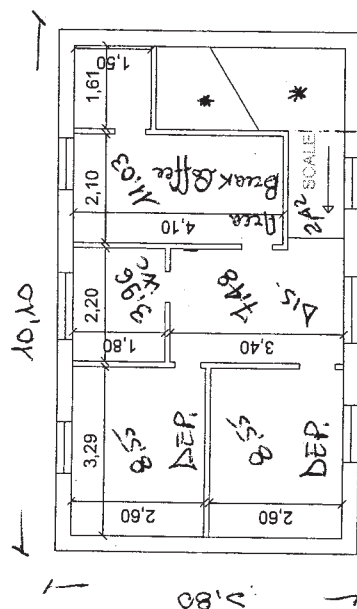


7. mefi -

28,00



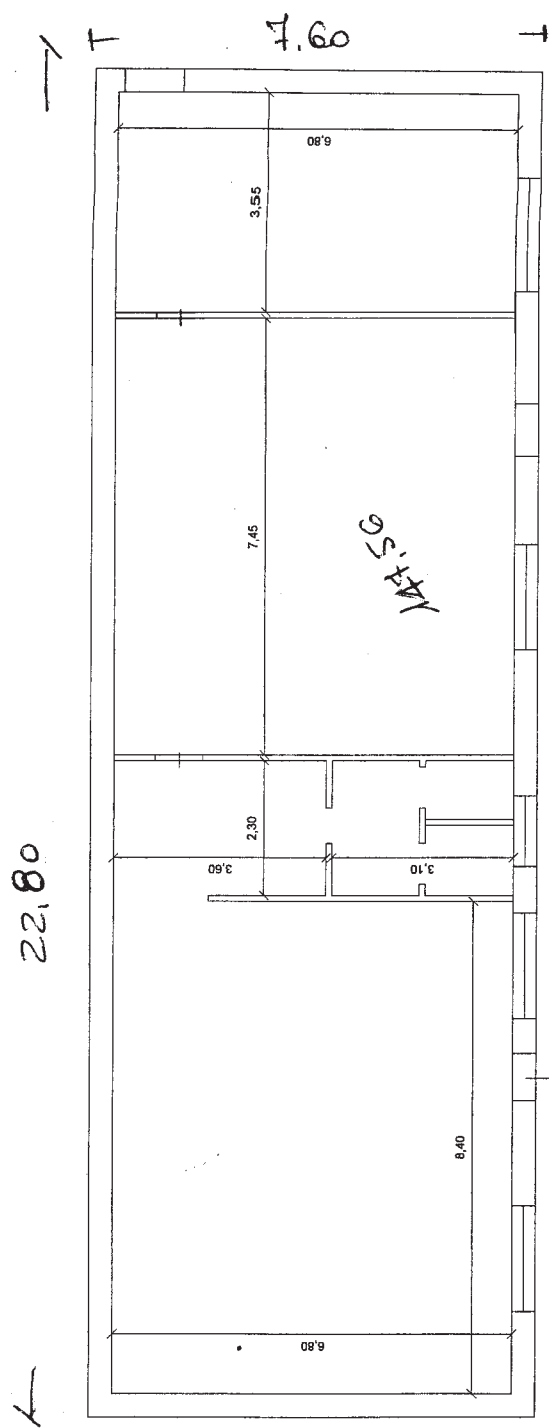
LIVELLO INFERIORE



LIVELLO SUPERIORE

PALAZZINA UFFICI

Scala 1:100



SALA RIUNIONI  
Scala 1:100

9,65

4,85

3,80

Bagno

Sup. totale = mq. 40 circa

Distanza max di esodo = 10 m

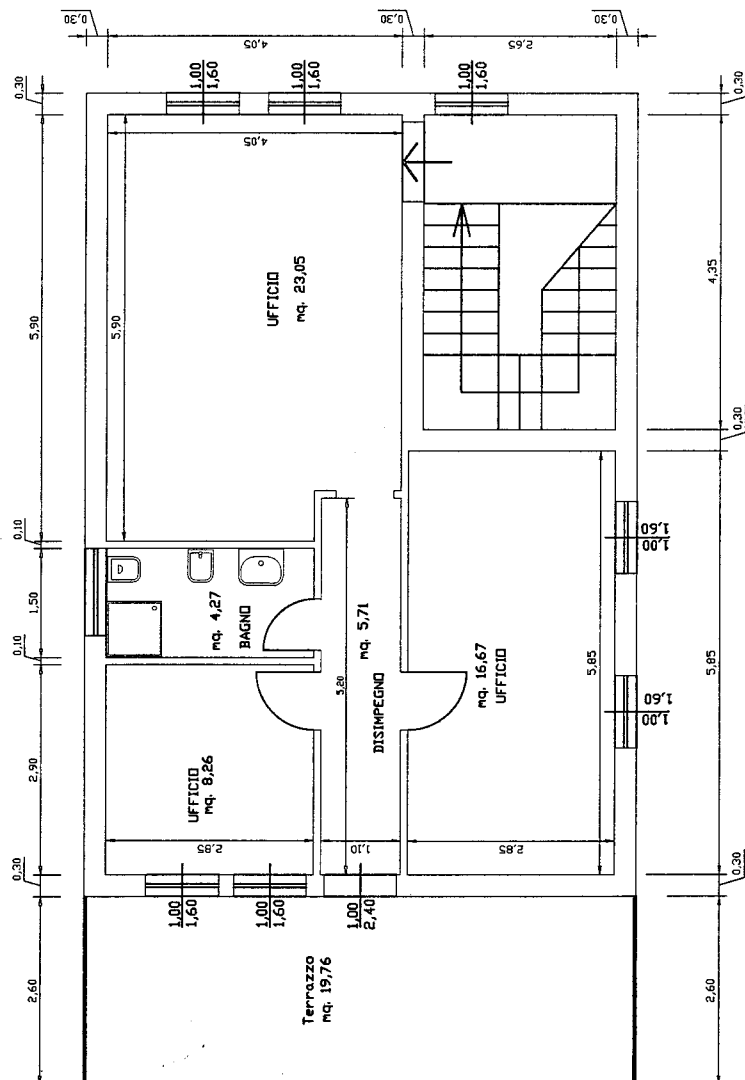
n. 1 Estintore a polvere da 6 Kg

PULIZIE UNATAMION

LABORATORIO

LEGENDA		NUMERI UTILI	
→	PERCORSO DI USCITA	VIGILI DEL FUOCO	0 115
☎	TELEFONO	POLIZIA	0 113
🔧	ESTINTORE	CARABINIERI	0 112
⚡	QUADRO ELETTRICO	EMERGENZA SANITARIA	0 118
🚑	CASSETTA PRONTO SOCCORSO		

8. U.T. Genzano -



Scala 1 : 100