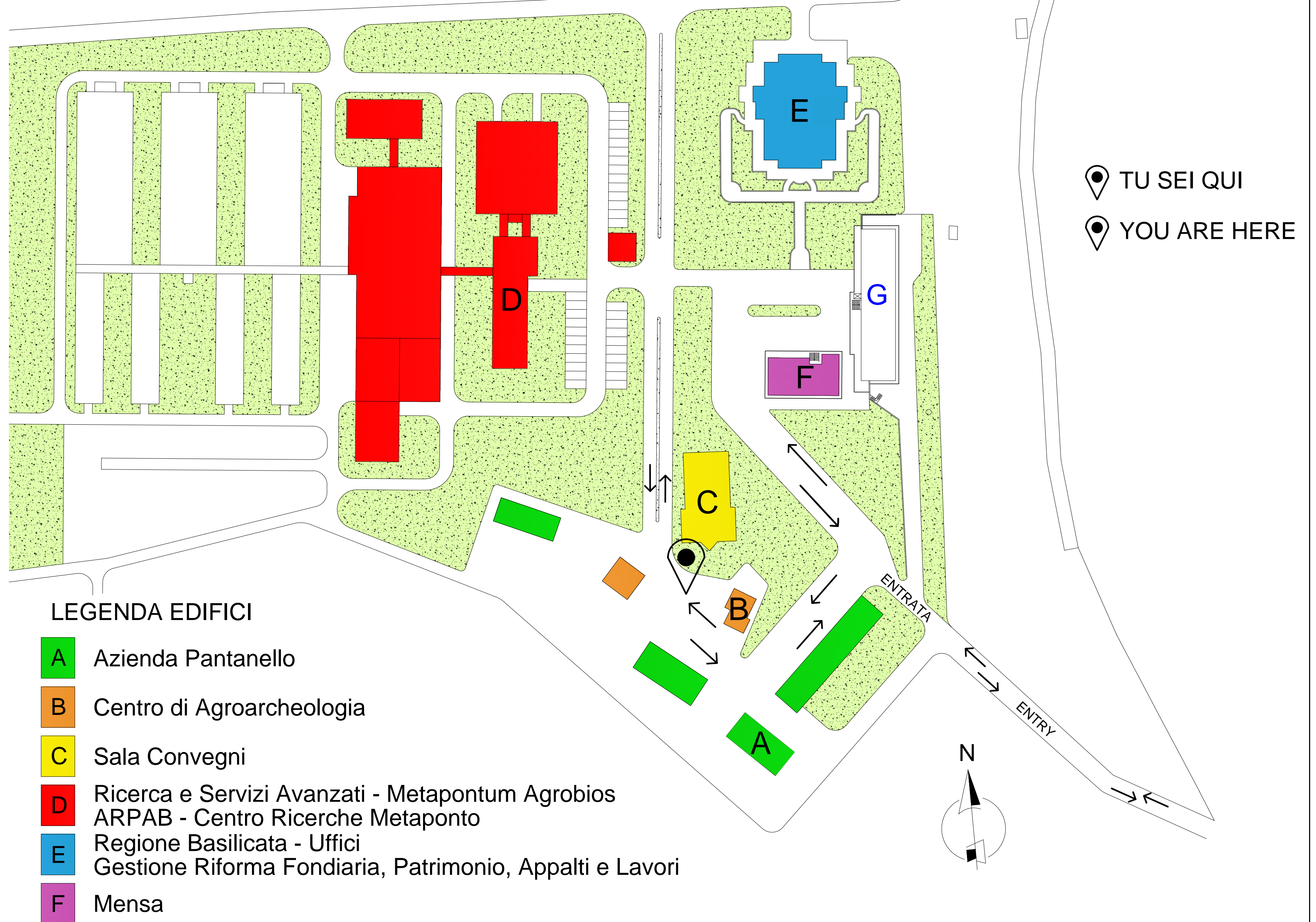
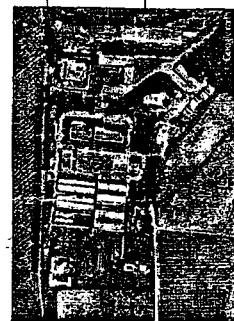
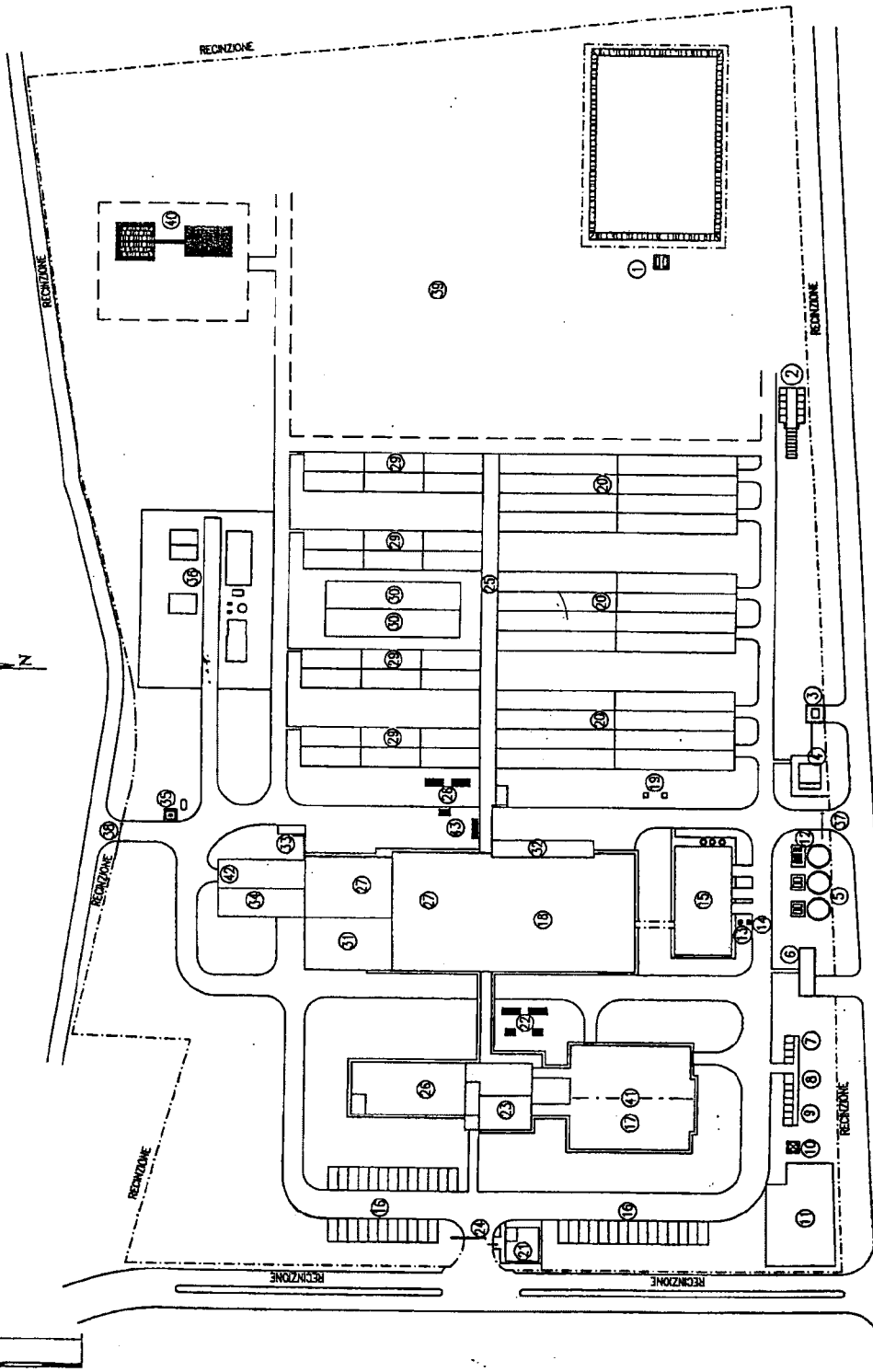
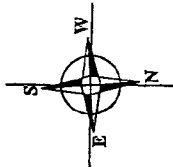


CENTRO SPERIMENTALE PANTANELLO





CENTRO RICERCHE - ARPAB - ALSIA

S.S. 106 JONICA - Km 44,2 - 75010 - MEDONTO

Planimetria generale

ZONE DI ATERENZA ARPAB (LABORATORI - UFFICI - IMPIANTI)
ZONE DI ATERENZA ALSIA (LABORATORI - UFFICI - IMPIANTI)
ZONE CONDIVISE (UFFICI - IMPIANTI - SERVIZI)

Designatore
Ing. F. D'ANDREA

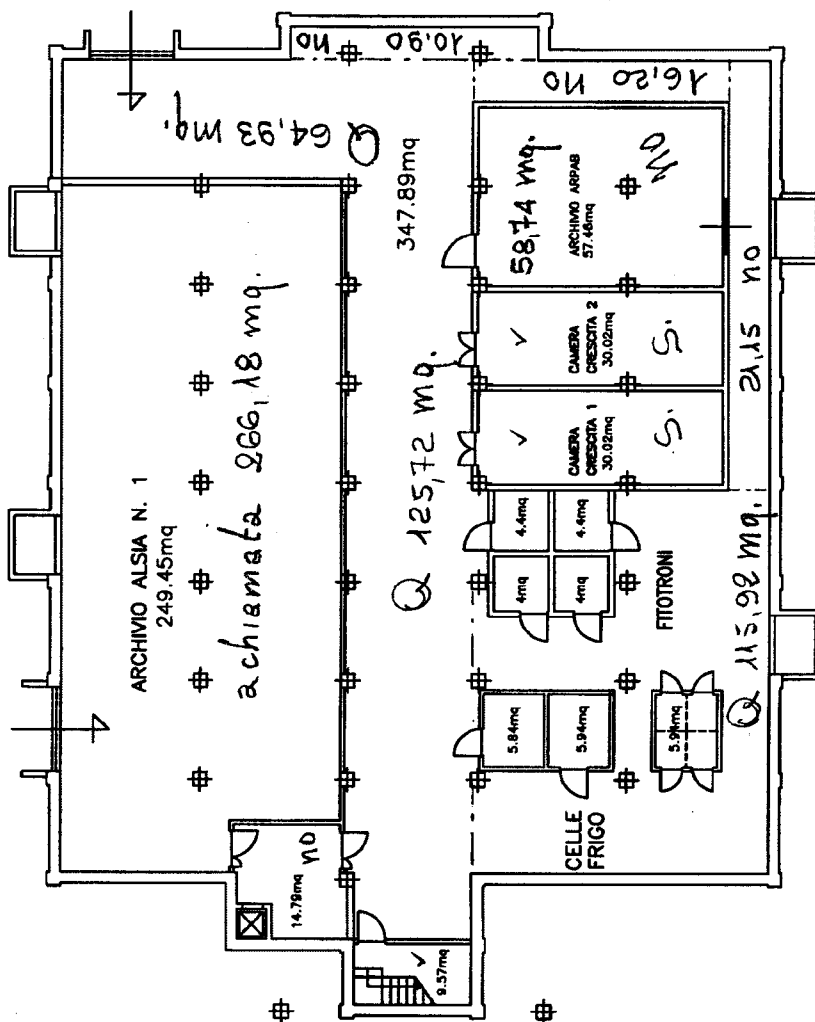
Data
AGOSTO 2017

LEGENDA

- ① EX VASCA RACCOLTA ACQUA DI IRRIGAZIONE+GRUPPO POMPE
- ② LISMETRI
- ③ ARRIVO GAS SNAH
- ④ CABINA DECOMPRESSIONE METANO
- ⑤ SERBATOI ACQUA DI POZZO E ACQUA POTABILE
- ⑥ CABINA ELETTRICA ENEL
- ⑦ DEPOSITO RIFIUTI (ARPAB ALSIA)
- ⑧ DEPOSITO SOLVENTI (ARPAB ALSIA)
- ⑨ DEPOSITO GAS COMPRESSI (ARPAB ALSIA)
- ⑩ EX DEPOSITO AZOTO LIQUIDO
- ⑪ STONE GARDEN
- ⑫ GRUPPO POMPE + SERBATOIO ACQUA ANTINCENDIO
- ⑬ SERBATOIO GASOLIO PER GRUPPO ELETTROGENO
- ⑭ ODORIZZATORE METANO
- ⑮ PALAZZINA SERVIZI (Power Center, Sala caldaie, Trattamento acque, Gruppo elettrogeno di emergenza, Compressori olio)
- ⑯ PARCHEGGIO PER AUTO
- ⑰ ZONA LABORATORI BIOLOGICI (Piano rialzato)
- ⑱ ARCHIVIO ALSIA N. 2 - PANEL TEST - IMPIANTO PILOTA
- ⑲ LABORATORI ARPAB - OFFICINA
- ⑲ POZZI DI ACQUA DI FALDA
- ⑲ SERRE DI SPERIMENTAZIONE
- ⑲ PORTINERIA - SALETTA PRIMO SOCCORSO
- ⑲ IMPIANTI CONDIZIONAMENTO ESTIVO (Ufficio - Lab.ni biologici)
- ⑲ (Piano terra) INGRESSO, SALE RIUNIONI - (1° piano) UFFICI, EX BIBLIOTECA - (2° piano) IMPIANTI TRATTAMENTO ARIA (uffici), IMPIANTO TRATTAMENTO ARIA (Lab.ni biologici)
- ⑲ CANCELLO PRINCIPALE
- ⑲ CAPOSERRA
- ⑲ (Piano terra e 1° piano) ZONA UFFICI (ARPAB ALSIA)
- ⑲ ZONA LABORATORI CHIMICI
- ⑲ IMPIANTI PER IL CONDIZIONAMENTO ESTIVO (Lab.ni chimici)
- ⑲ SERRE DI RICERCA
- ⑲ SERRE IN STRUTTURA LEGGERA
- ⑲ TETTOIA - CELLE FRIGO - PARCHEGGIO AUTO DI SERVIZIO
- ⑲ IMPIANTO TRATTAMENTO ARIA (Lab.ni chimici)
- ⑲ TETTOIA IMPIANTO PILOTA
- ⑲ DEPOSITO GAS COMPRESSI
- ⑲ SERRE DI VEGETAZIONE
- ⑲ EX STAZIONE GASOLIO
- ⑲ IMPIANTO DEPURAZIONE ACQUE
- ⑲ INGRESSO SECONDARIO LATO NORD
- ⑲ INGRESSO SECONDARIO LATO SUD
- ⑲ CAMPI SPERIMENTALI
- ⑲ BABY PARKING CON PISCINA
- ⑲ SEMINTERRATO 1 (Archivio ALSIA N. 1 - Cella climatizzata - Filatoni - Cella frigo - Archivio ARPAB)
- ⑲ SEMINTERRATO 2 (Centro di Saggio - Deposito Agronomico - Deposito Laboratori chimici)
- ⑲ RACCOLTA RSU DIFFERENZIATA

ALLEGATO SUBCOMODATO A.L.S.I.A. E A.R.P.A.B. (3/6)

CENTRO RICERCHE		PLANIMETRIA DI DETTAGLIO	
S.S. 100 ARONA - Km 44,3 - 72010 - MEDA		F. STABENA	
		DATA	
		AGOSTO 1977	

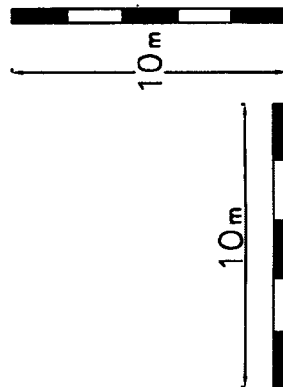


ZONA LABORATORI BIOLOGICI PIANO SEMINTERRATO 1

ZONE DI AFFERENZA ARPAB (LABORATORI - UFFICI - IMPIANTI)

ZONE DI AFFERENZA ALSIA (LABORATORI - UFFICI - IMPIANTI)

ZONE CONDIVISE (UFFICI - IMPIANTI - SERVIZI)

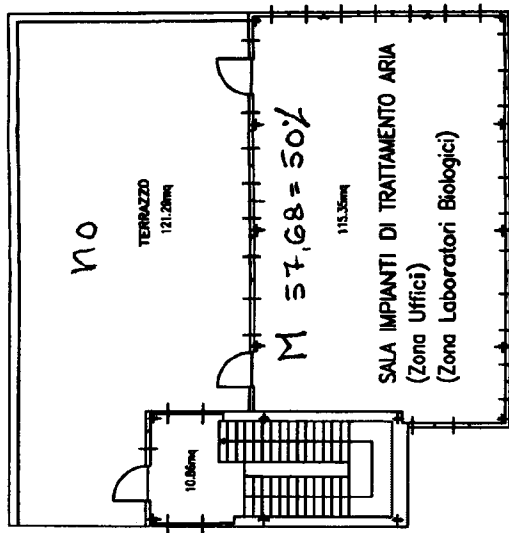
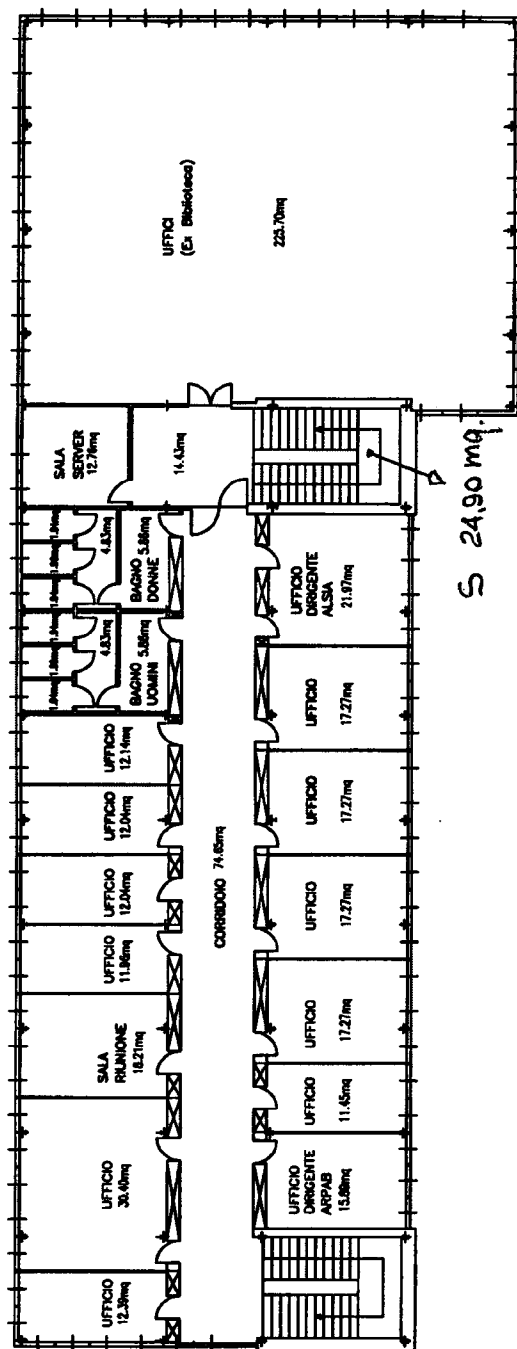


ALLEGATO SUBCOMODATO A.L.S.I.A. E A.R.P.A.B. (4/6)

ZONA UFFICI

PIANTA PIANO PRIMO

PIANTA PIANO SECONDO
ZONA IMPIANTI TRATTAMENTO ARIA



CENTRO RICERCHE

S.S. 106 ROMA - Km 44.3 - 75010 - MEDAPORE

PLANIMETRIA DI DETTAGLIO

DENOMINAZIONE LUOGHI DI LAVORO

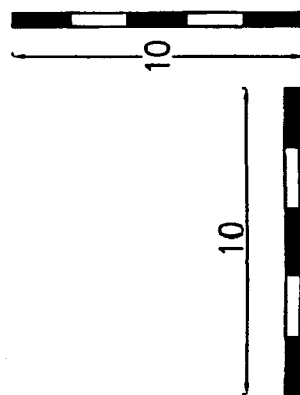
REDAZIONE
F. FAVAZZA

DATA
AGOSTO 2017

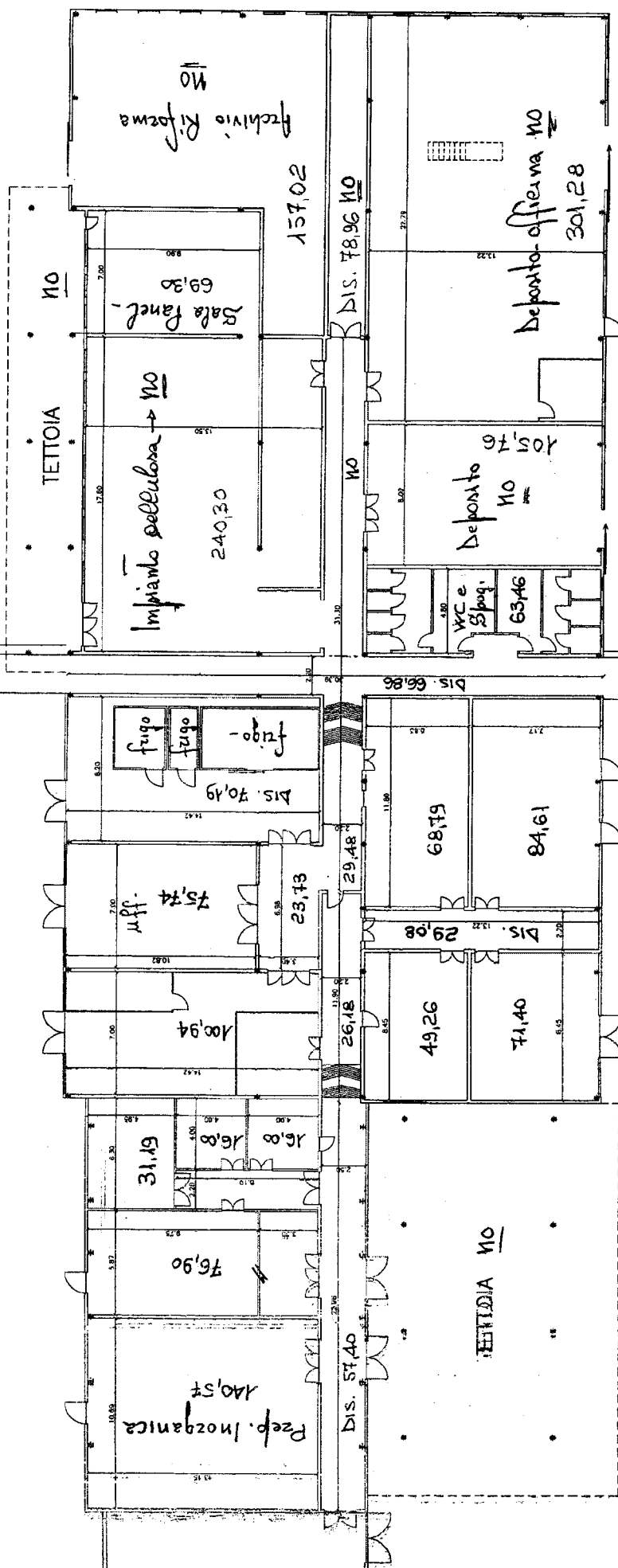
ZONE DI AFFERENZA ARPAB (LABORATORI - UFFICI - IMPIANTI)

ZONE DI AFFERENZA ALSIA (LABORATORI - UFFICI - IMPIANTI)

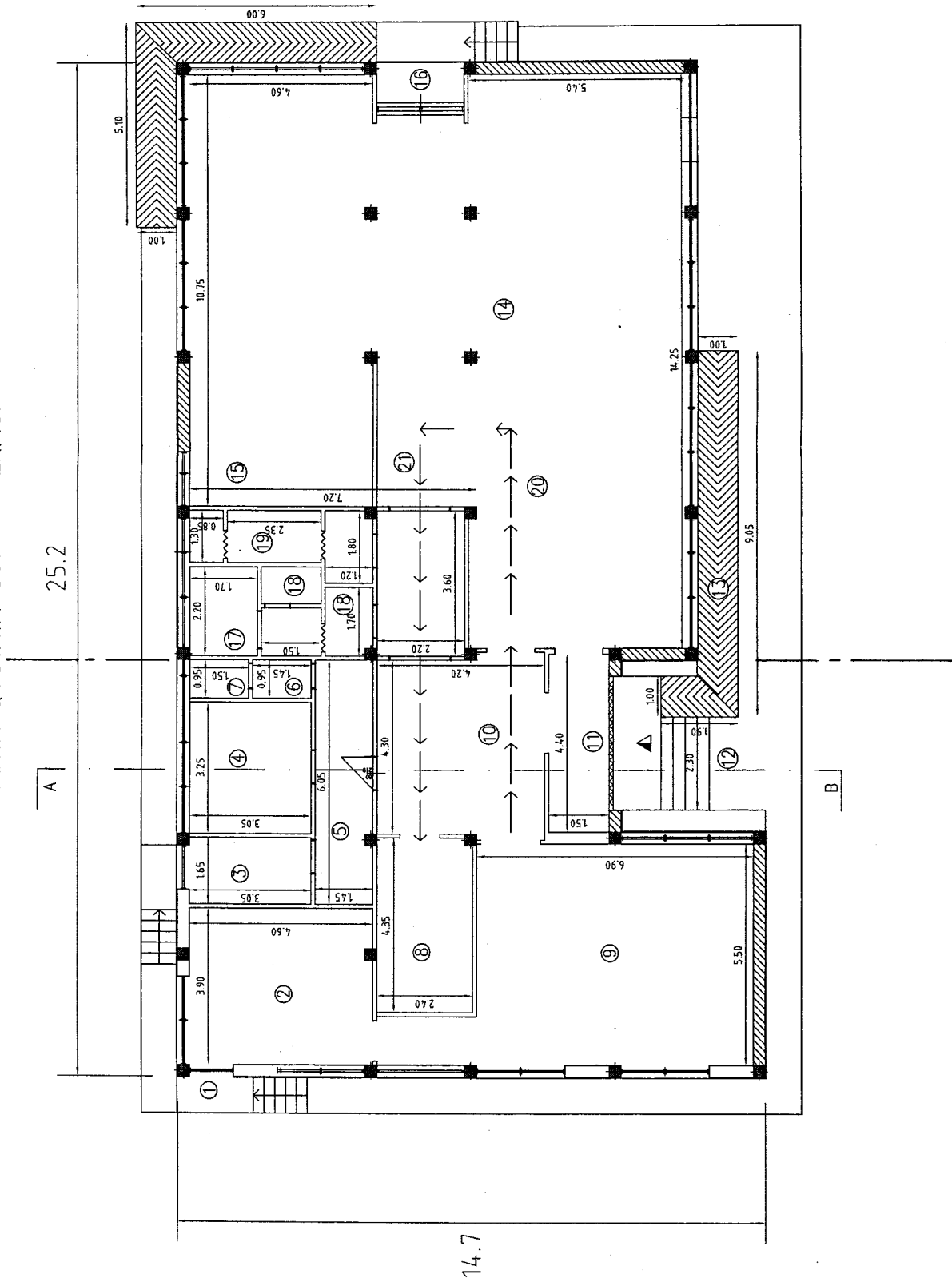
ZONE CONDIVISE (UFFICI - IMPIANTI - SERVIZI)



PIANO TERRA



PIANTA QUOTATA CON SUPERFICI

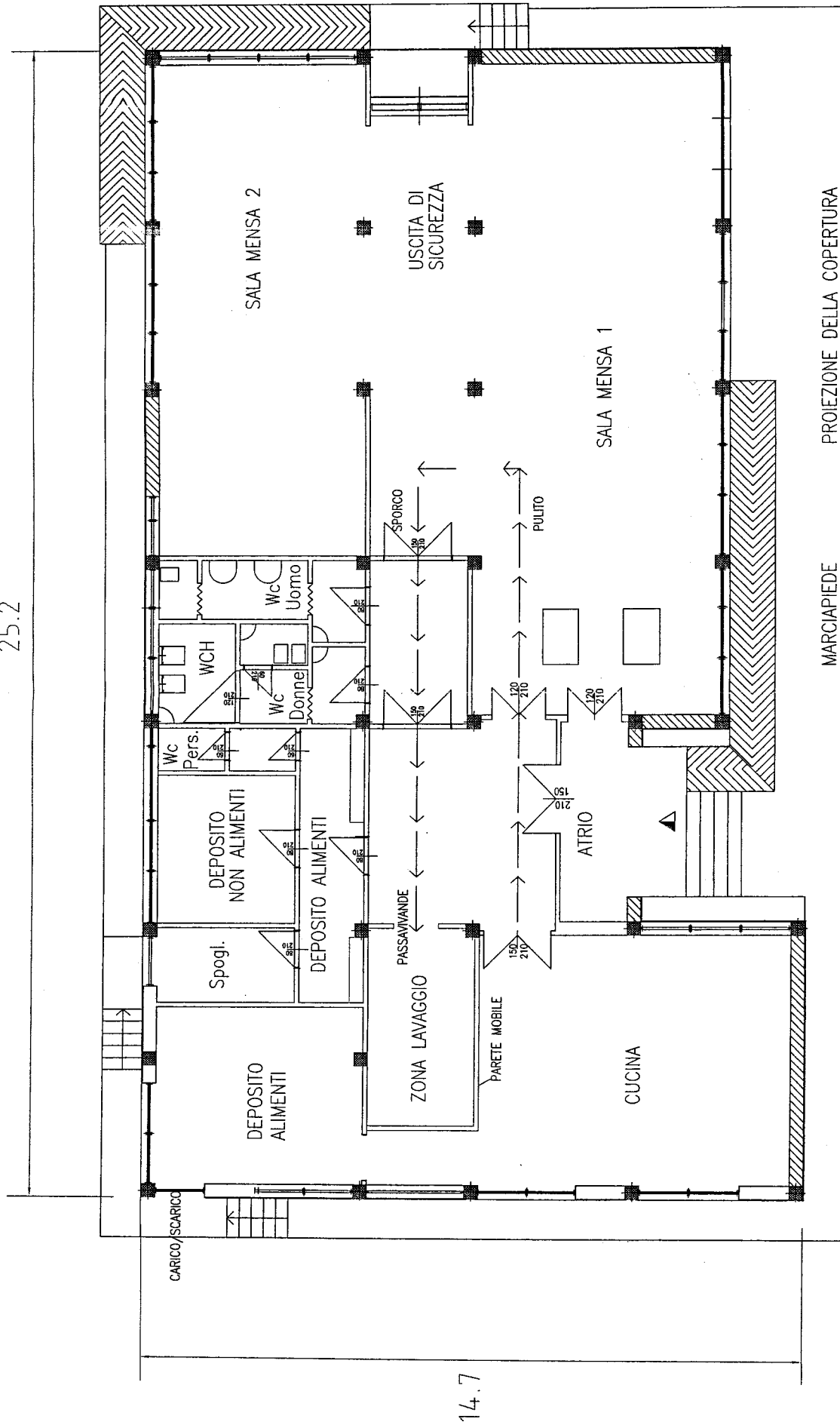


LEGENDA:

- ① CARICO/SCARICO
- ② DEPOSITO ALIMENTI MQ=17,94
- ③ SPOGLIAIO MQ=5,03
- ④ DEPOSITO NON ALIMENTI MQ=9,91
- ⑤ DEPOSITO ALIMENTI MQ=8,70
- ⑥ ANTICAMERALE MQ=1,40
- ⑦ WC PERSONALE MQ=1,40
- ⑧ ZONA LAVAGGIO MQ=10,40
- ⑨ CUCINA MQ=38,65
- ⑩ DISIMPEGNO MQ=10,57
- ⑪ ATRIO MQ=6,60
- ⑫ GRADINI ACCESSO
- ⑬ RAMPA PER DISABILI
- ⑭ SALA MENSA MQ=149,00
- ⑮ ANGOLO BAR
- ⑯ USCITA DI SICUREZZA
- ⑰ WC DISABILI MQ=3,74
- ⑱ WC DONNE MQ=3,92+1,35
- ⑲ WC UOMINI MQ=5,30+1,10
- ⑳ PERCORSO PULITO
- ㉑ PERCORSO SPORCO

PIANTA CON DESTINAZIONI D'USO

25.2



14.7

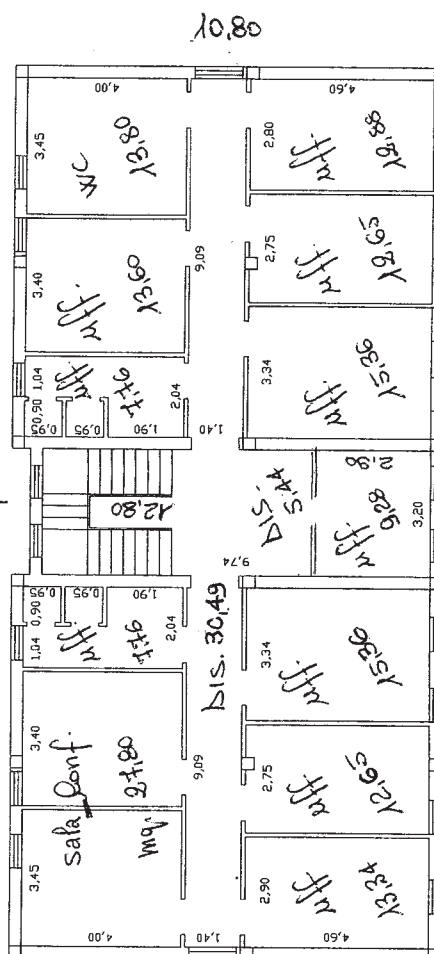
PIANTA PIANO TERRA

0223

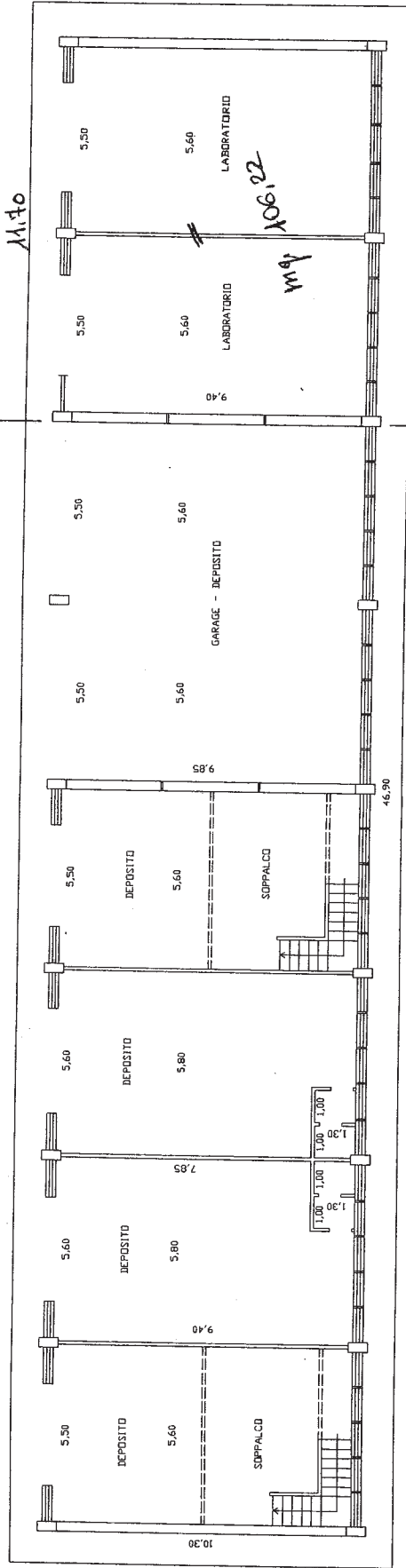


PIANTA PIANO PRIMO

22.38



PIANTA PIANO TERRA

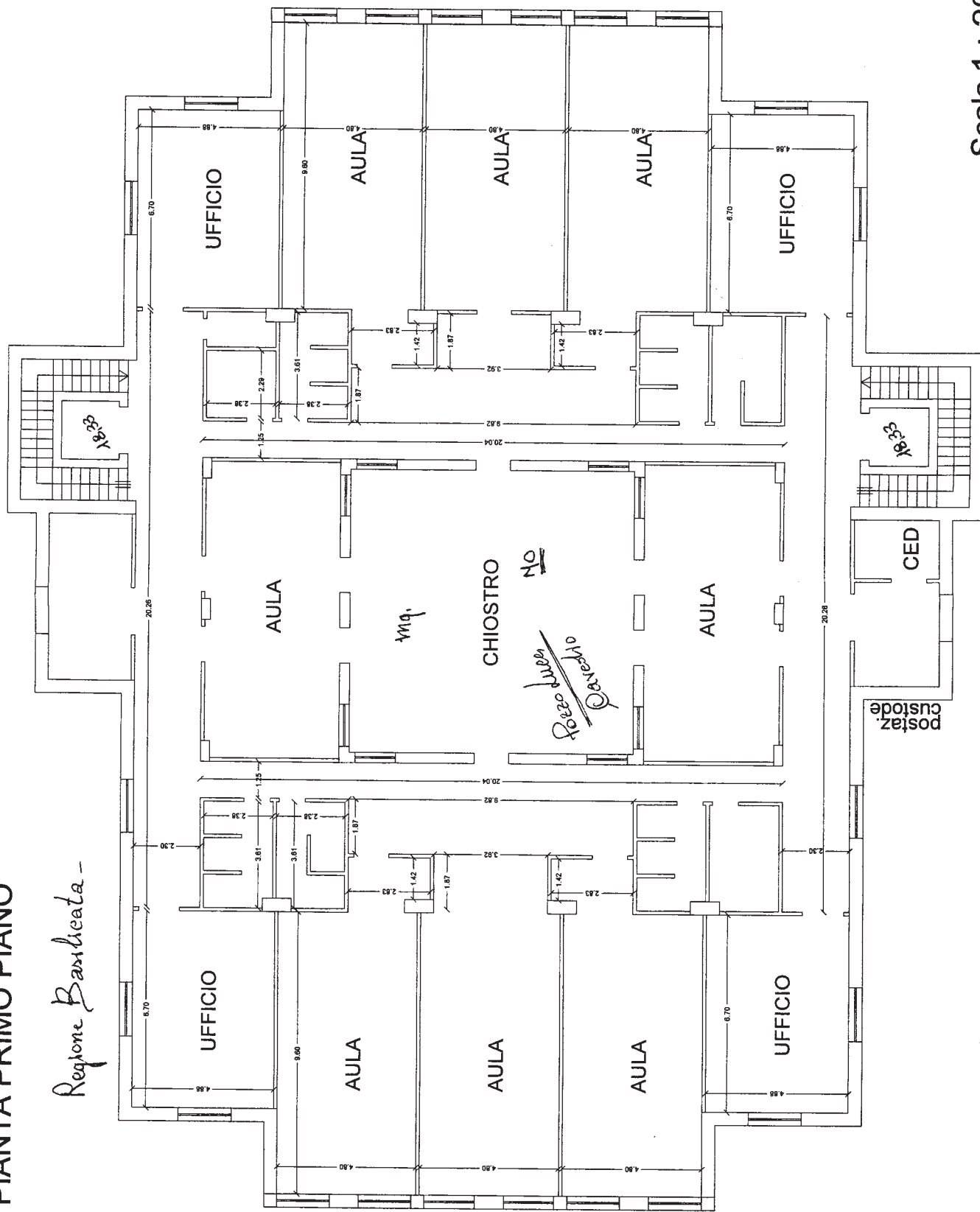


Aree Riforma e Lavori -

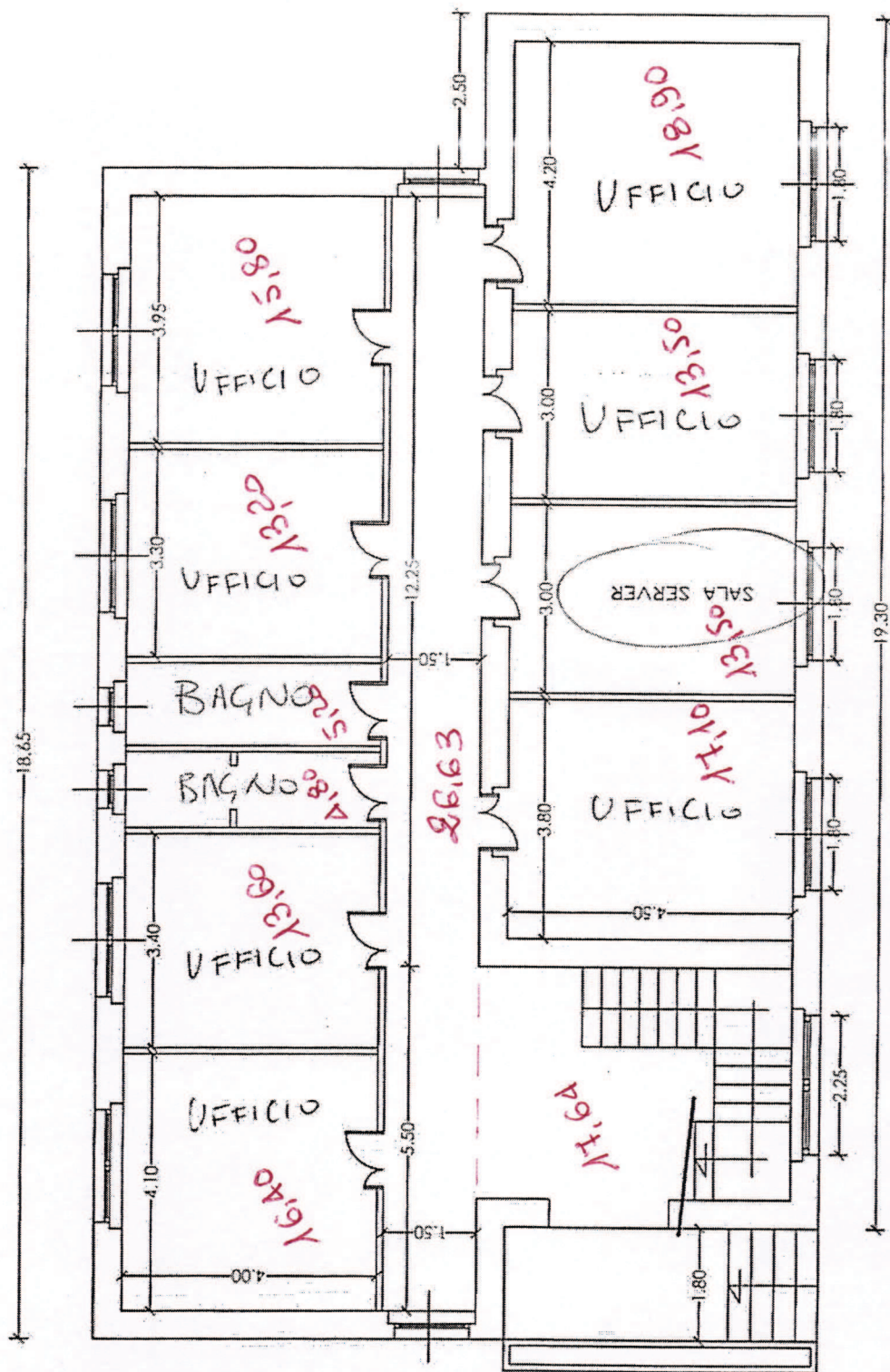


PIANTA PRIMO PIANO

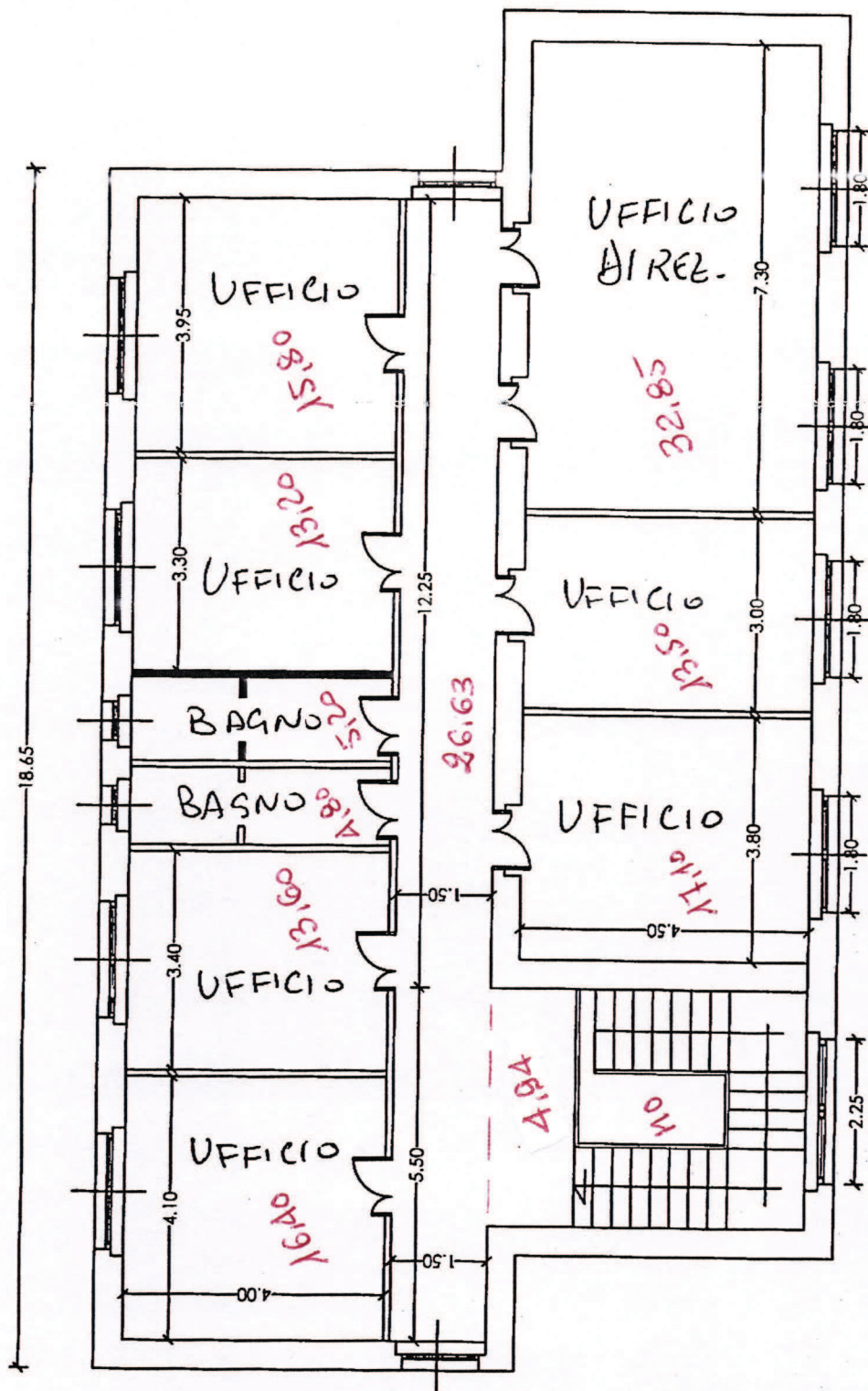
Regione Basilicata -



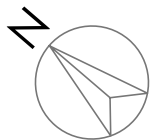
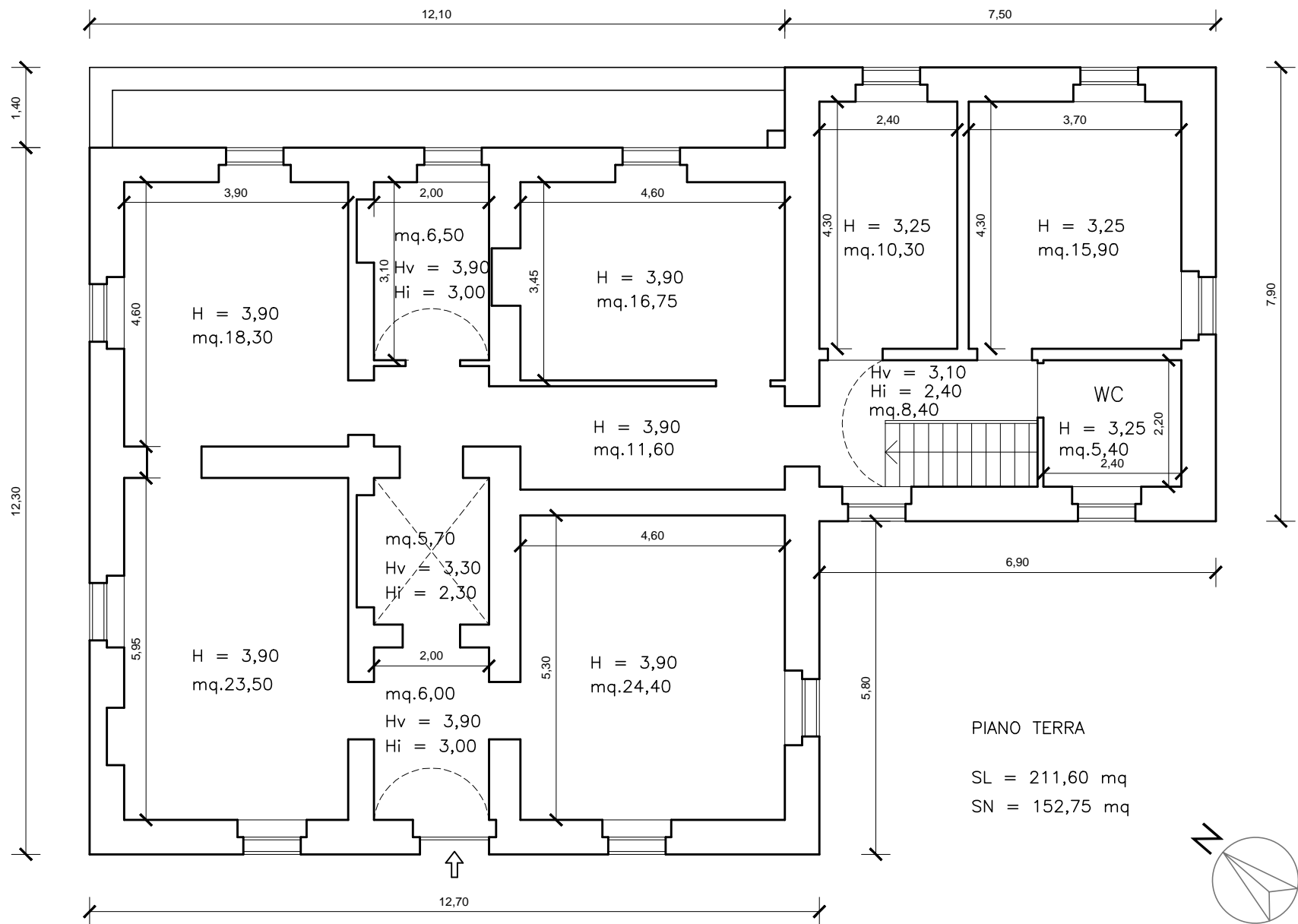
Scala 1 : 200



PIANTA PIANO TERRA



PIANTA PIANO PRIMO



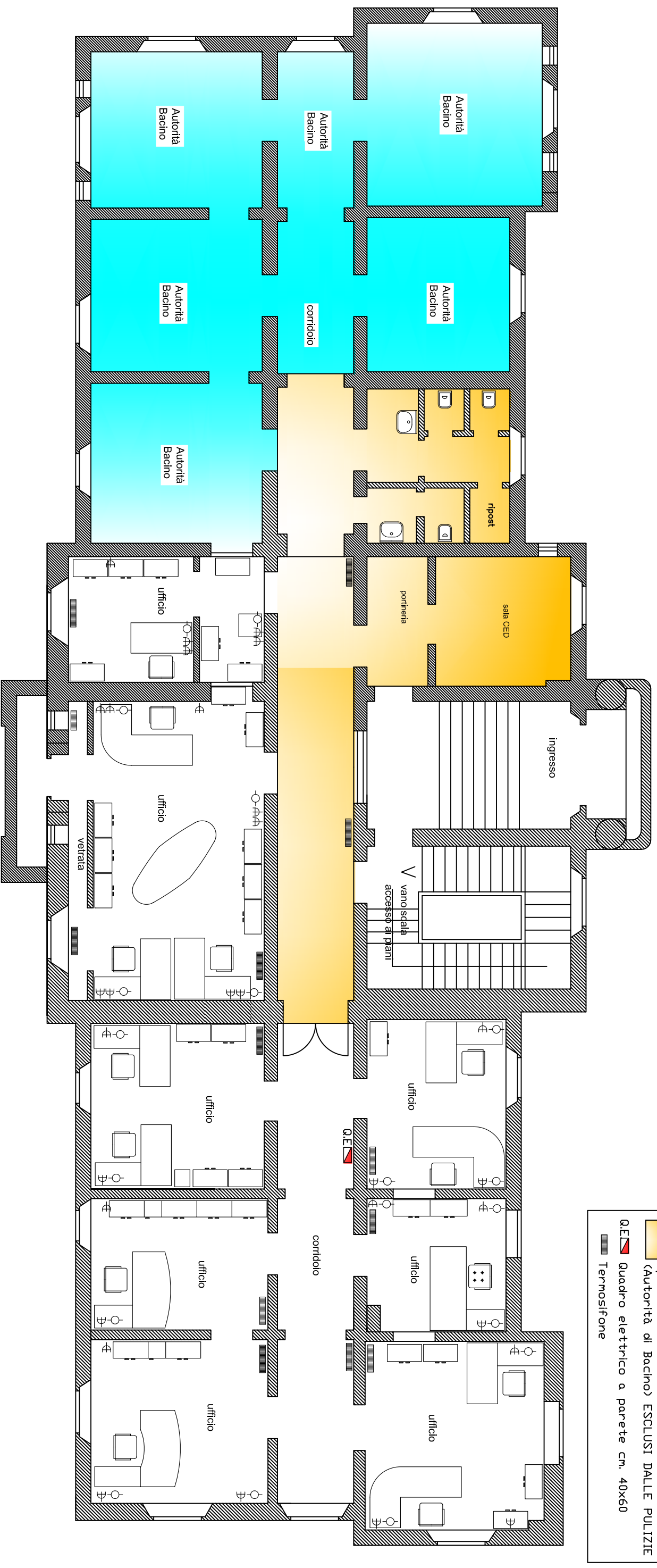
Scala 1:100

LOCALI ALSIA (aka pulire)





Sup. netta mq. 190,36

Corso Umberto

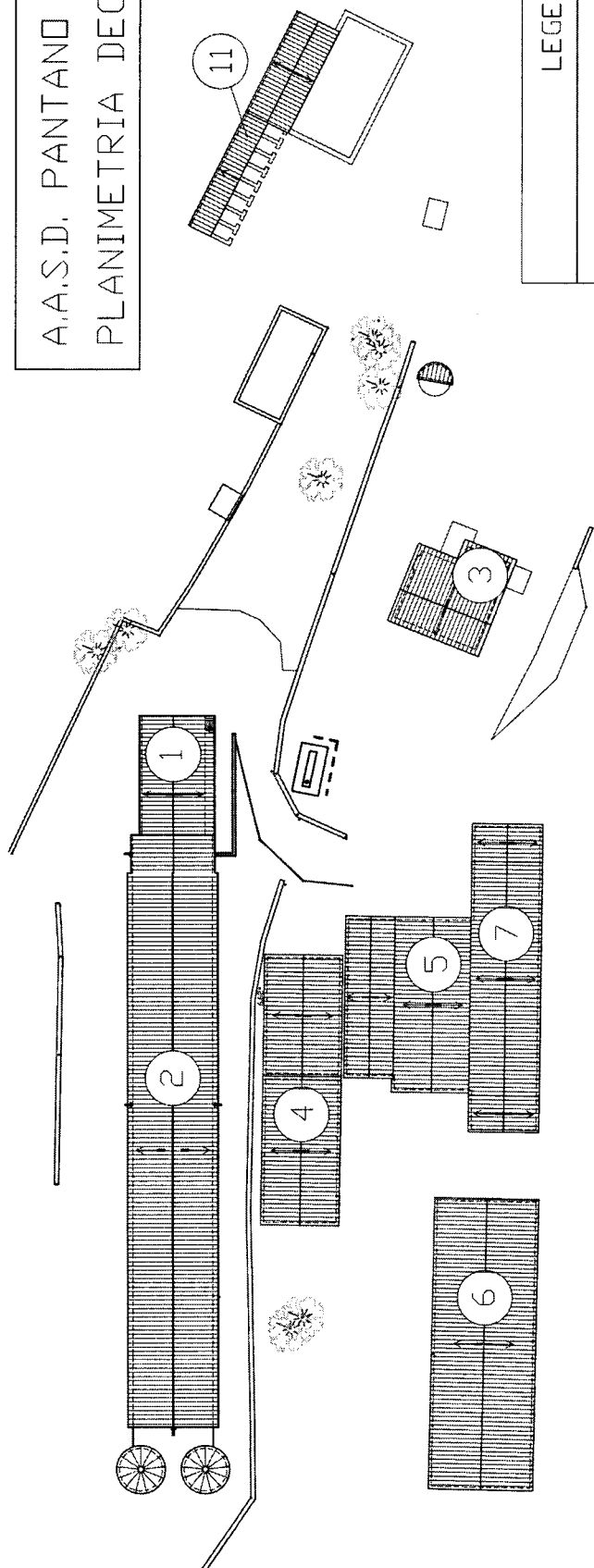
accesso da C.so Umberto



Via Vaccaro

LEGENDA	
	Uffici AUTORITA' DI BACINO
	Spazi in comune con altro Ente (Autorità di Bacino) ESCLUSI DALLE PULIZIE
	Q.E.
	Termosifone

A.A.S.D. PANTANO DI PIGNOLA PLANIMETRIA DEGLI IMMOBILI



LEGENDA

- | | |
|---|----------------------------------|
| ① | UFFICI attuali |
| ② | VECCHIA STALLA |
| ③ | PALAZZINA ex uffici |
| ④ | VECCHI UFFICI |
| ⑤ | GARAGE |
| ⑥ | TETTOIA FORAGGIO |
| ⑦ | EX CASEIFICID - ARCHIVIO attuale |
| ⑧ | STALLE |
| ⑨ | VECCHIA SALA MUNGITURA |
| ⑩ | CABINA ELETTRICA |
| ⑪ | VECCHIA PORCILAIA |

1 1

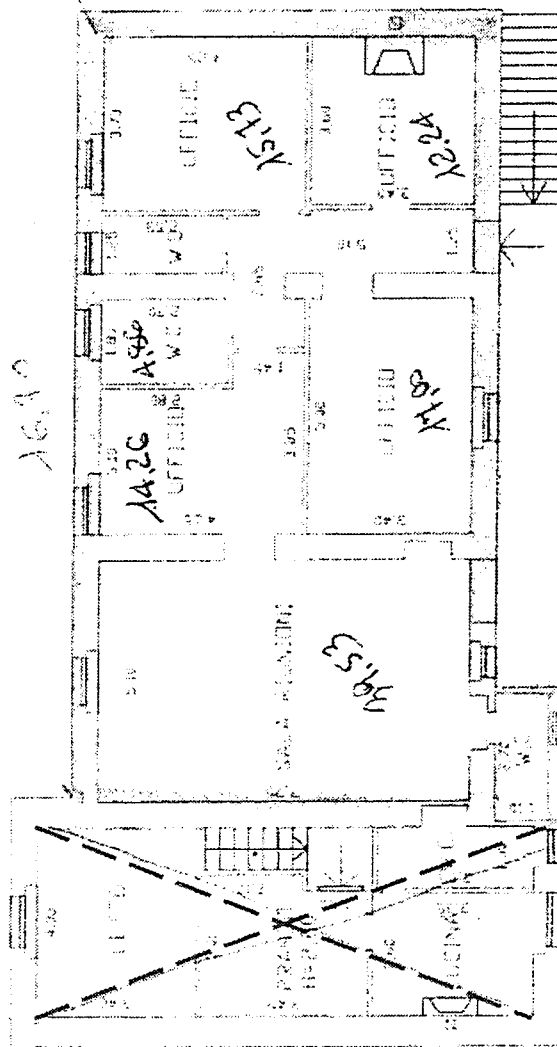
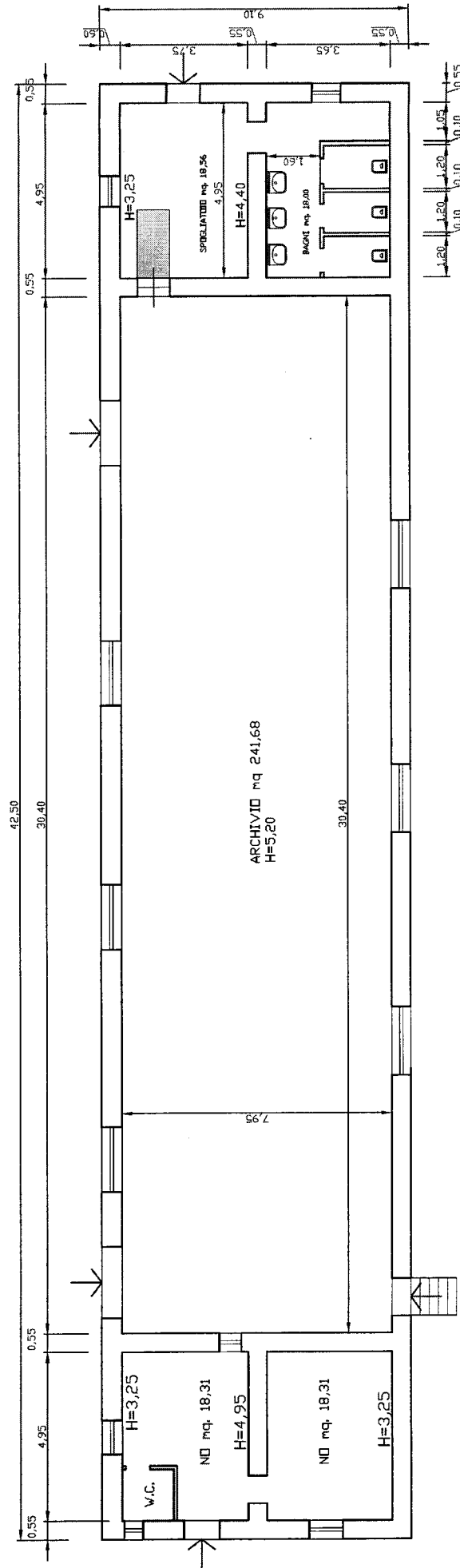


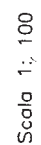
Figure 1

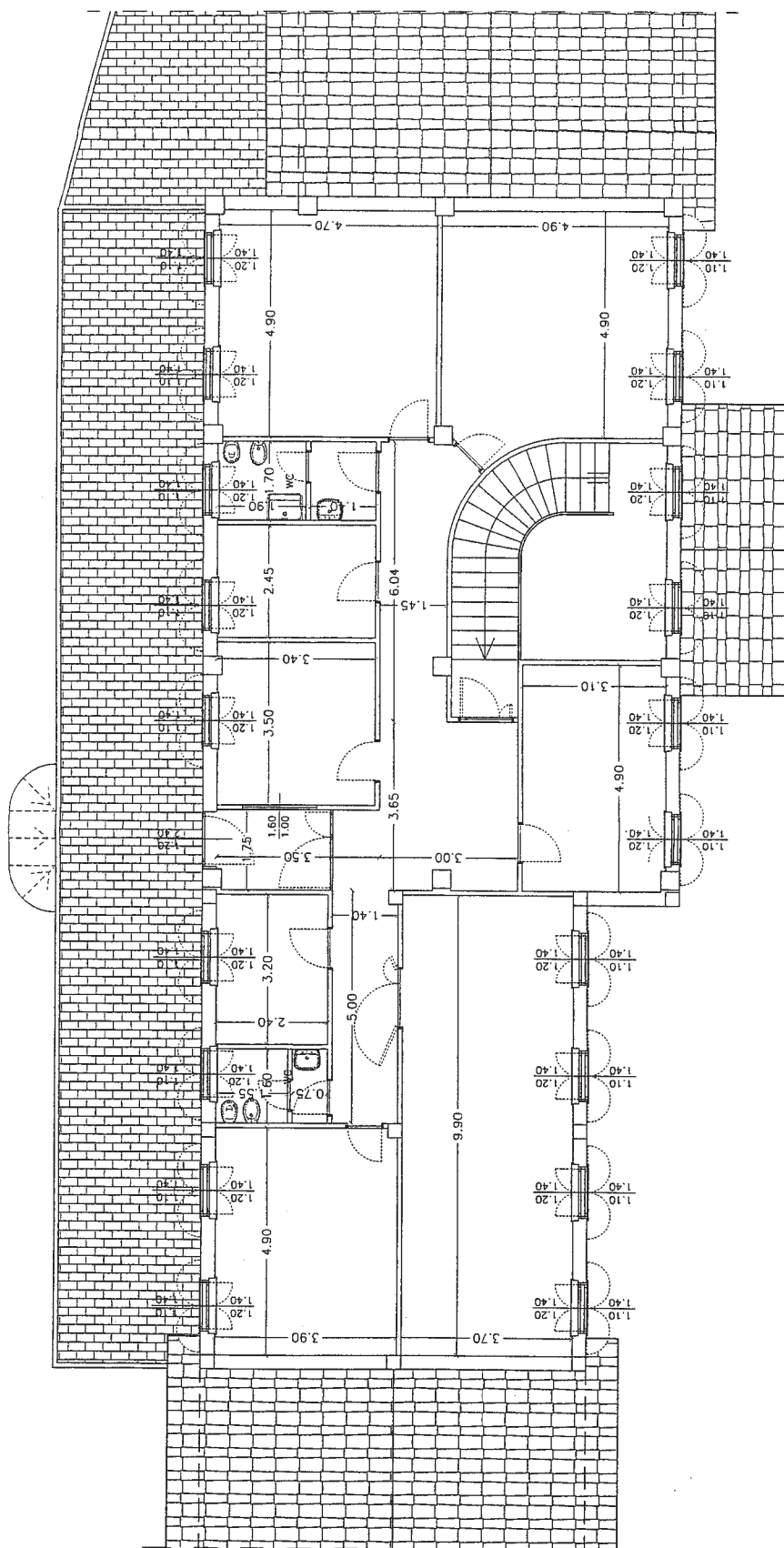
3
—
5
—
6
—
7

RECEIVED - 1967 APR 20 10 40 AM

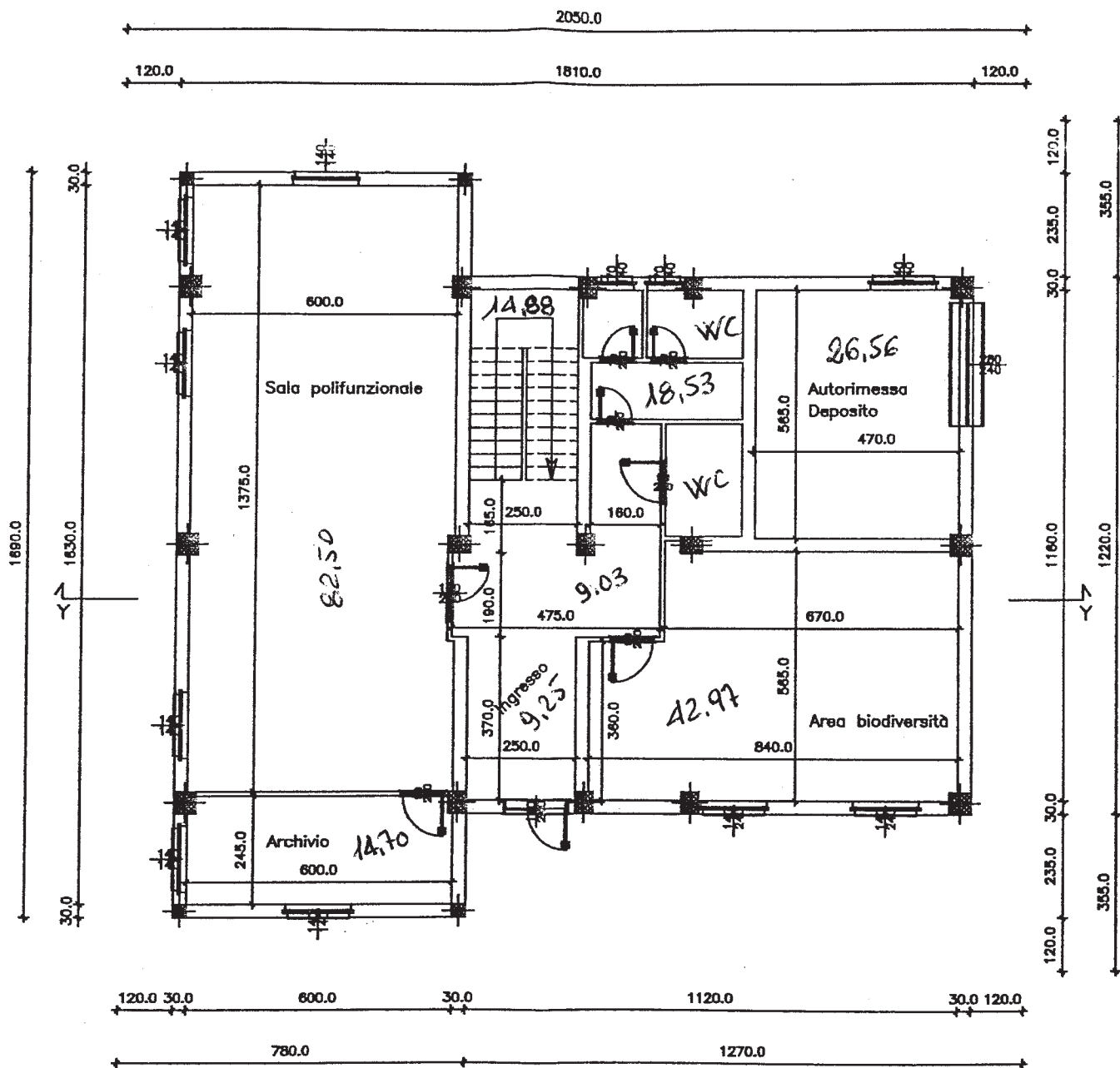
AASD PANTANO DI PIGNOLA







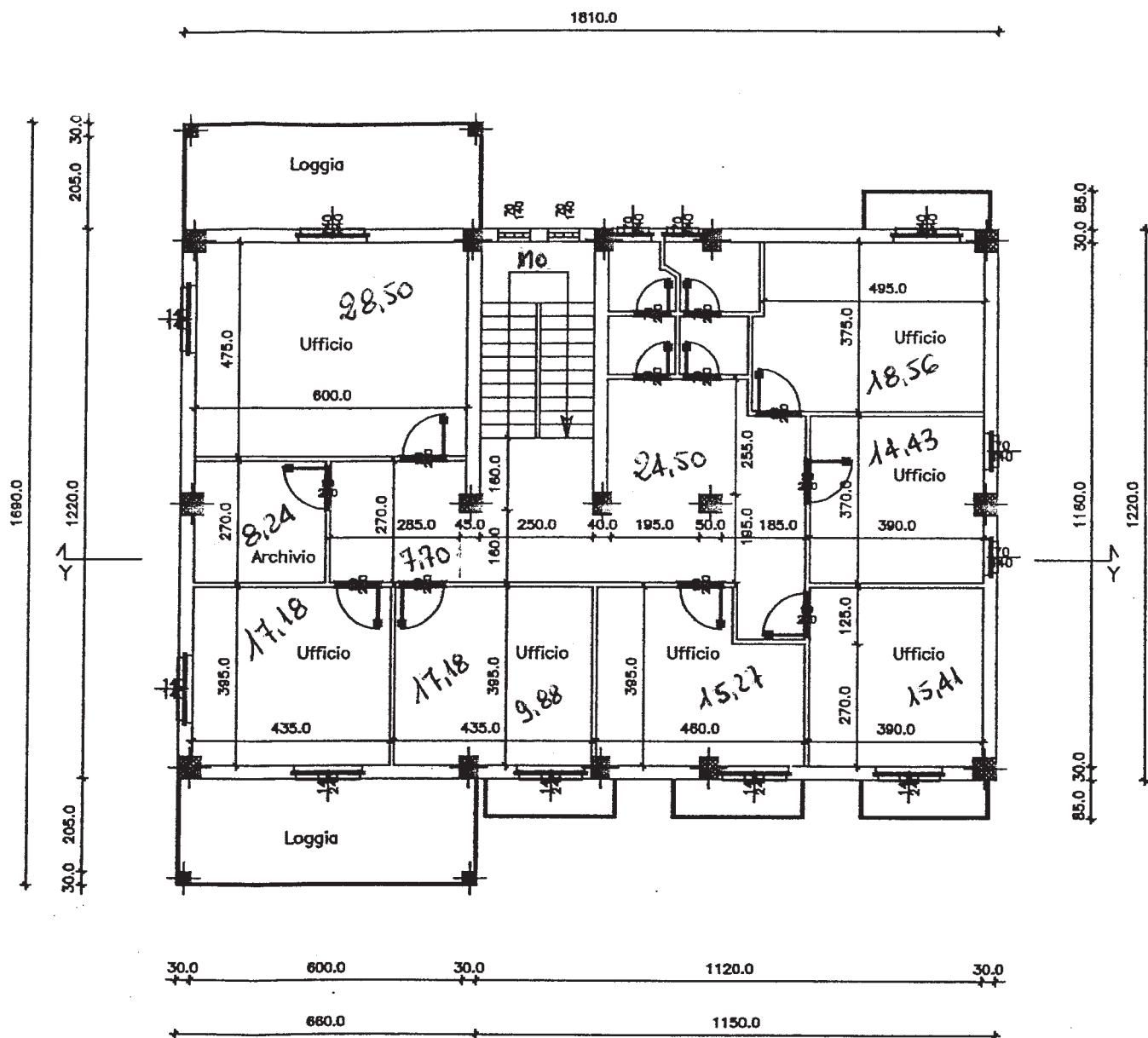
LIVELLO UFFICI



PIANTA PIANO RIALZATO

Su = mq 218,40

Scala 1:200



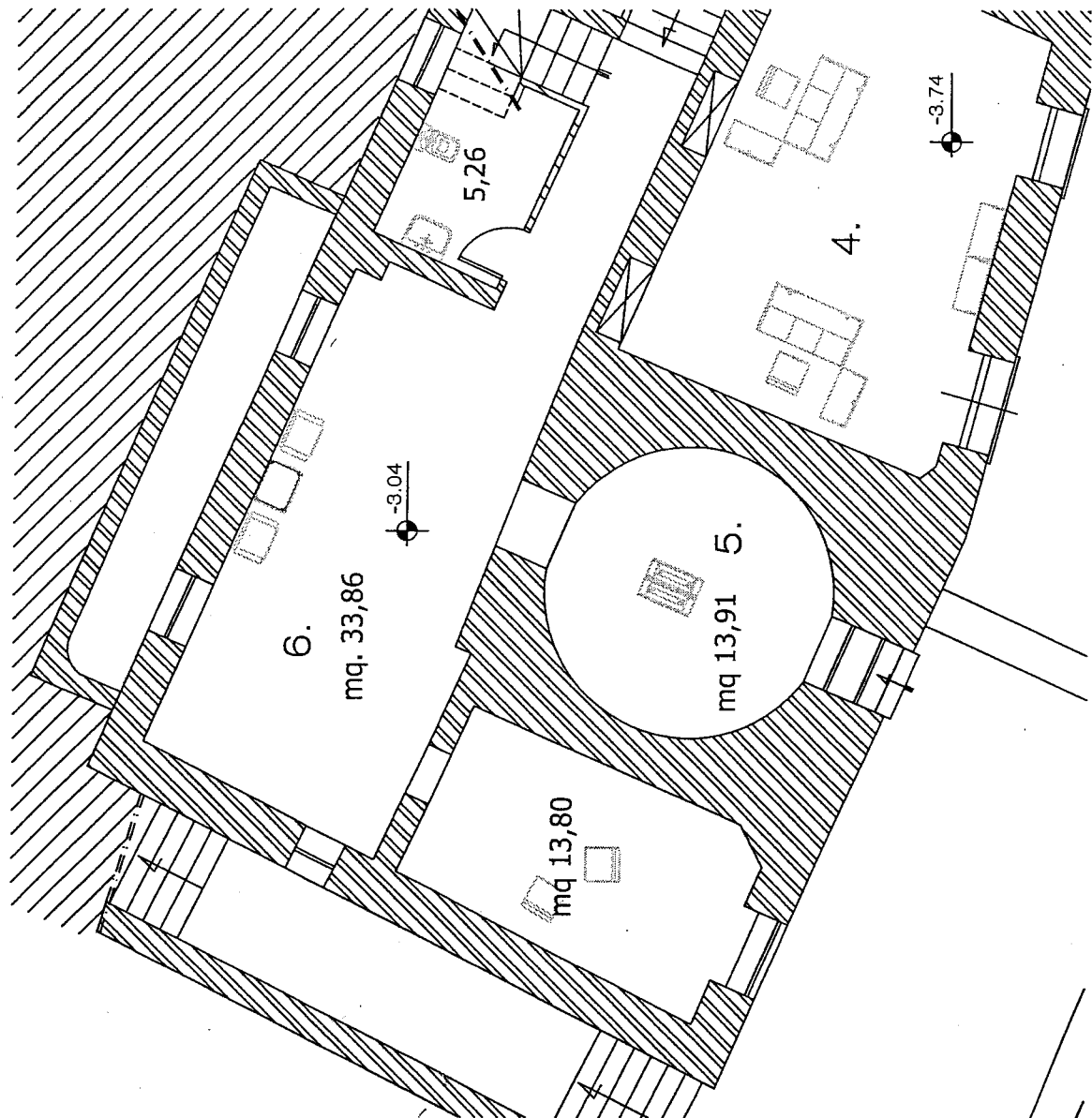
PIANTA PIANO PRIMO

Su = mq 191,85

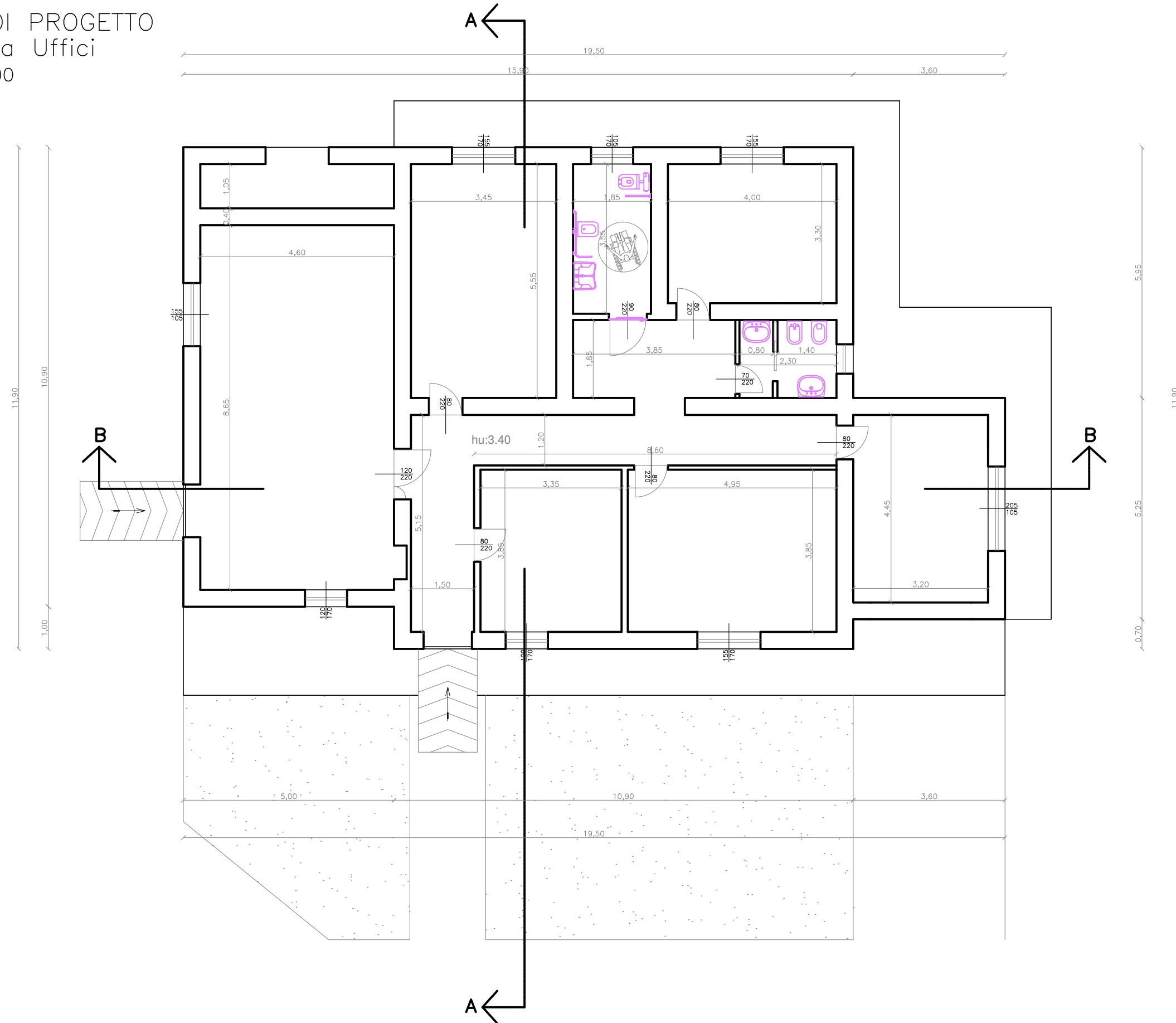
Scala 1:200

Balconi = mq 36,20

14. Villa Nitti - Maratea.

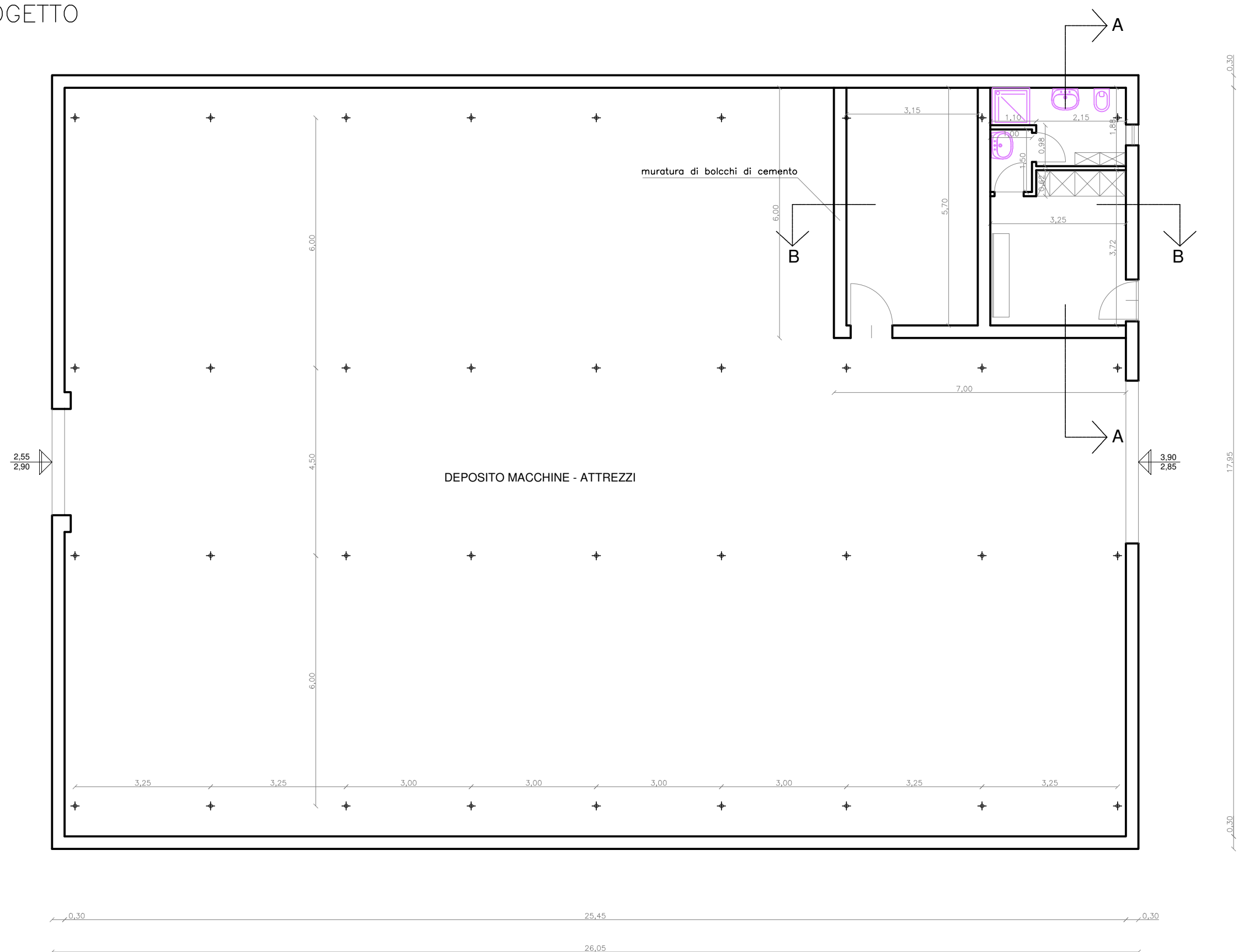


STATO DI PROGETTO
Palazzina Uffici
Scala 1:100

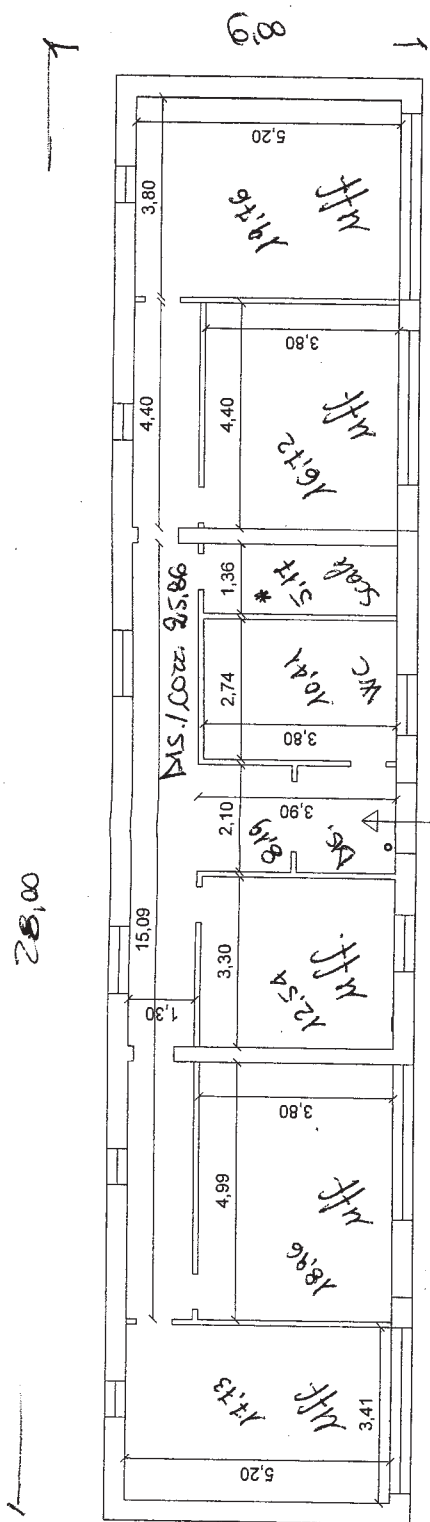


DEPOSITO FITOFARMACI E SPOGLIATOIO
STATO DI PROGETTO

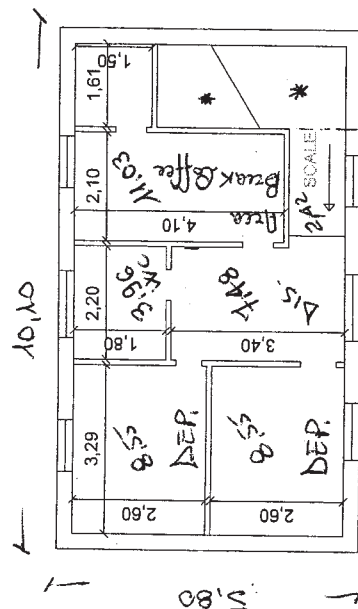
Scala 1:100



7. mefi -



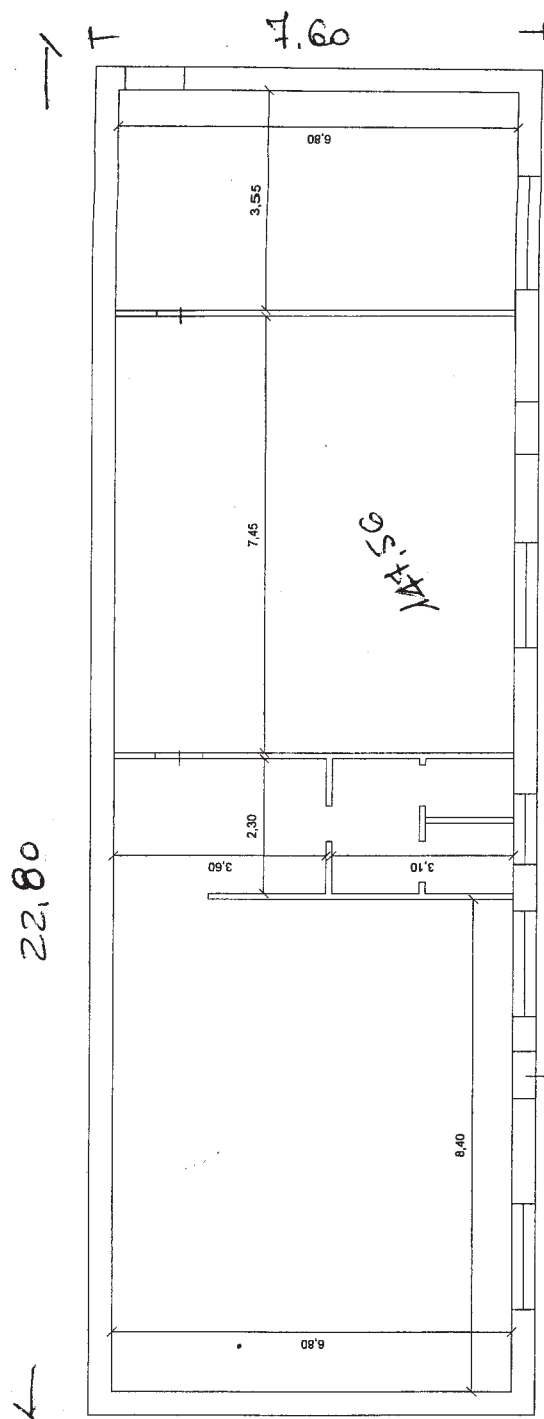
LIVELLO INFERIORE



LIVELLO SUPERIORE

PALAZZINA UFFICI

Scala 1:100



SALA RIUNIONI

Scala 1:100

9,65

4,85

3,80

Bagno

Sup. totale = mq. 40 circa

Distanza max di esodo = 10 m

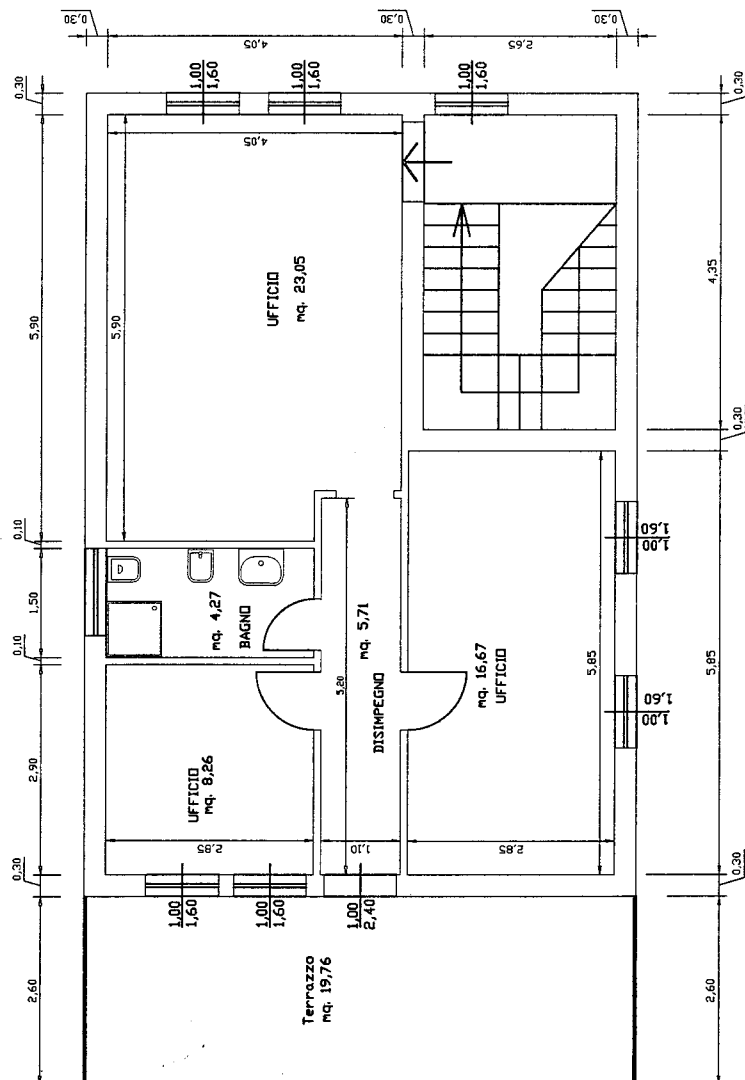
n. 1 Estintore a polvere da 6 Kg

PULIZIE UNATAMION

LABORATORIO

LEGENDA		NUMERI UTILI	
→	PERCORSO DI USCITA	VIGILI DEL FUOCO	0 115
☎	TELEFONO	POLIZIA	0 113
🔧	ESTINTORE	CARABINIERI	0 112
⚡	QUADRO ELETTRICO	EMERGENZA SANITARIA	0 118
🚑	CASSETTA PRONTO SOCCORSO		

8. U.T. Genzano -



Scala 1 : 100